



**myrtle
beach**

**JAMES &
NICHOLSON**

PRODUCT GUIDE

WORKWEAR





PERFEKTER AUFTRITT

BEI JAMES & NICHOLSON GIBT'S DAS KOMPLETTE CORPORATE FASHION-PAKET.

Von Kopf bis Fuß, von der Funktionsjacke bis zu farblich darauf abgestimmten Shirts. Dank großer Farbauswahl und Modellvielfalt findet jedes Unternehmen mühelos ein passendes Corporate Outfit, das sich mit dem eigenen Logo zum perfekten Auftritt veredeln lässt.

Ob bedrucken, beflocken oder besticken – die eigene Botschaft steht absolut im Vordergrund, während sich das Branding von JAMES & NICHOLSON dezent zurückhält. Weiteres Beispiel für die Veredelungs-Kompetenz: Die Brusttaschen der SOLID Kollektion sind auch nach dem Besticken noch 100% als Tasche einsatzfähig.

Mehr Infos zu Corporate Fashion auf Seite 12.

ART.-NR.	BEZEICHNUNG	SEITE	ART.-NR.	BEZEICHNUNG	SEITE
JN025	WORKER POLO	146	JN877	WORKWEAR CARGO PANTS - SOLID -	NEW 50
JN135	MEN'S SOFTSHELL JACKET	137	JN878	WORKWEAR PANTS - SOLID -	NEW 18
JN136	MEN'S SOFTSHELL VEST	136	JN879	WORKWEAR PANTS WITH BIB - SOLID -	NEW 20
JN137	LADIES' SOFTSHELL JACKET	137	JN880	WORKWEAR BERMUDAS - SOLID -	NEW 22
JN138	LADIES' SOFTSHELL VEST	136	JN881	WORKWEAR SOFTSHELL LIGHT VEST - SOLID -	NEW 26
JN200	SAFETY VEST	147	JN882	WORKWEAR SOFTSHELL LIGHT JACKET - SOLID -	NEW 24
JN200K	SAFETY VEST JUNIOR	147	JN883	WORKWEAR SOFTSHELL VEST - SOLID -	NEW 30
JN212	WORKER SOCKS COOL	63	JN884	WORKWEAR SOFTSHELL JACKET - SOLID -	NEW 28
JN213	WORKER SOCKS WARM	63	JN885	WORKWEAR SOFTSHELL PADDED VEST - SOLID -	NEW 34
JN641	LADIES' BUSINESS SHIRT LONG-SLEEVED	120	JN886	WORKWEAR SOFTSHELL PADDED JACKET - SOLID -	NEW 32
JN642	MEN'S BUSINESS SHIRT LONG-SLEEVED	120	JN887	WORK OVERALL - SOLID -	NEW 36
JN643	LADIES' BUSINESS SHIRT SHORT-SLEEVED	121	JN888	WORK COAT - SOLID -	NEW 38
JN644	MEN'S BUSINESS SHIRT SHORT-SLEEVED	121	JN889	LADIES' WORKWEAR T-SHIRT - SOLID -	NEW 48
JN800	WORKWEAR-T MEN	145	JN890	MEN'S WORKWEAR T-SHIRT - SOLID -	NEW 48
JN801	WORKWEAR POLO MEN	144	JN891	LADIES' WORKWEAR POLO - SOLID -	NEW 46
JN802	WORKWEAR-T WOMEN	145	JN892	MEN'S WORKWEAR POLO - SOLID -	NEW 46
JN803	WORKWEAR POLO WOMEN	144	JN893	LADIES' WORKWEAR SWEAT-JACKET - SOLID -	NEW 42
JN810	WORKWEAR JACKET	138	JN894	MEN'S WORKWEAR SWEAT-JACKET - SOLID -	NEW 42
JN812	PILOT JACKET 3 IN 1	139	JN895	WORKWEAR HALF-ZIP SWEAT - SOLID -	NEW 44
JN813	WORKWEAR VEST	140	JN897	LADIES' KNITTED WORKWEAR FLEECE JACKET - SOLID -	NEW 40
JN814	WORKWEAR PANTS	140	JN898	MEN'S KNITTED WORKWEAR FLEECE JACKET - SOLID -	NEW 40
JN815	SAFETY VEST ADULTS	147	JN920	MEN'S ROUND-T POCKET	146
JN815K	SAFETY VEST KIDS	147	JN922	MEN'S POLO POCKET	143
JN821	WORKWEAR JACKET - STRONG -	100	JN924	MEN'S ROUND SWEAT POCKET	142
JN822	WORKWEAR VEST - STRONG -	102	JN1000	MEN'S WINTER SOFTSHELL JACKET	132
JN824	CRAFTSMEN SOFTSHELL JACKET - STRONG -	108	JN1001	LADIES' WINTER SOFTSHELL JACKET	132
JN825	CRAFTSMEN SOFTSHELL VEST - STRONG -	109	JN1020	MEN'S SOFTSHELL JACKET	134
JN827	CRAFTSMEN T-SHIRT - STRONG -	116	JN1021	LADIES' SOFTSHELL JACKET	134
JN828	CRAFTSMEN POLOSHIRT - STRONG -	117	JN1022	MEN'S SOFTSHELL VEST	135
JN829	LADIES' WORKWEAR POLO	128	JN1023	LADIES' SOFTSHELL VEST	135
JN830	MEN'S WORKWEAR POLO	128	JN1801	LADIES' BIO STRETCH-T WORK - SOLID -	NEW 59
JN831	WORKWEAR HALF ZIP SWEAT	124	JN1802	MEN'S BIO STRETCH-T WORK - SOLID -	NEW 58
JN832	WORKWEAR PANTS - STRONG -	94	JN1803	LADIES' BIO STRETCH-LONGSLEEVE WORK - SOLID -	NEW 56
JN833	WORKWEAR PANTS WITH BIB - STRONG -	96	JN1804	MEN'S BIO STRETCH-LONGSLEEVE WORK - SOLID -	NEW 56
JN834	WORKWEAR 3/4 PANTS - STRONG -	98	JN1805	LADIES' BIO STRETCH-POLO WORK - SOLID -	NEW 54
JN835	WORKWEAR BERMUDAS - STRONG -	99	JN1806	MEN'S BIO STRETCH-POLO WORK - SOLID -	NEW 54
JN836	WORKWEAR SWEAT JACKET	122	JN1807	LADIES' BIO WORKWEAR T-SHIRT - SOLID -	NEW 60
JN837	LADIES' WORKWEAR T-SHIRT	129	JN1808	MEN'S BIO WORKWEAR T-SHIRT - SOLID -	NEW 60
JN838	MEN'S WORKWEAR T-SHIRT	129	JN1809	LADIES' DOUBLEFACE WORK JACKET - SOLID -	NEW 52
JN840	WORKWEAR SWEAT	125	JN1810	MEN'S DOUBLEFACE WORK JACKET - SOLID -	NEW 53
JN841	LADIES' WORKWEAR FLEECE JACKET - STRONG -	114	MB007	CABRIO CAP	156
JN842	MEN'S WORKWEAR FLEECE JACKET - STRONG -	114	MB022	6 PANEL CHEF CAP	156
JN844	WORKWEAR SOFTSHELL JACKET - STRONG -	104	MB024	6 PANEL SANDWICH CAP	151
JN845	WORKWEAR SOFTSHELL VEST - STRONG -	106	MB036	NEON CAP	154
JN846	MEN'S WORKWEAR POLO POCKET	126	MB041	BANDANA HAT	155
JN847	WORKWEAR PANTS - COLOR -	68	MB074	X-TUBE COTTON	159
JN848	WORKWEAR PANTS WITH BIB - COLOR -	70	MB095	MILITARY CAP	154
JN849	WORKWEAR JACKET - COLOR -	74	MB6111	6 PANEL RAVER CAP	152
JN850	WORKWEAR VEST - COLOR -	76	MB6192	SECURITY CAP	153
JN851	WORKWEAR SOFTSHELL JACKET - COLOR -	78	MB6225	SAFETY CAP	153
JN852	WORKWEAR SOFTSHELL VEST - COLOR -	80	MB6234	6 PANEL WORKWEAR CAP - SOLID -	NEW 149
JN853	WORKWEAR SOFTSHELL PADDED JACKET - COLOR -	82	MB6235	6 PANEL WORKWEAR CAP - COLOR -	NEW 149
JN854	WORKWEAR SOFTSHELL PADDED VEST - COLOR -	84	MB6503	ECONOMIC X-TUBE POLYESTER	159
JN855	LADIES' WORKWEAR FLEECE VEST - STRONG -	115	MB6555	MILITARY SANDWICH CAP	155
JN856	MEN'S WORKWEAR FLEECE VEST - STRONG -	115	MB6556	POWERCAP™ 3-WAY LIGHTING	154
JN857	LADIES' WORKWEAR POLO - COLOR -	88	MB6574	6 PANEL CRAFTSMEN CAP - STRONG -	150
JN858	MEN'S WORKWEAR POLO - COLOR -	88	MB6621	6 PANEL WORKWEAR CAP - STRONG -	150
JN859	LADIES' WORKWEAR T-SHIRT - COLOR -	89	MB7121	KNITTED FLEECE WORKWEAR BEANIE - STRONG -	157
JN860	MEN'S WORKWEAR T-SHIRT - COLOR -	89	MB7141	REFLECTIVE BEANIE	NEW 156
JN861	LADIES' KNITTED WORKWEAR FLEECE JACKET - STRONG -	110	MB7500	KNITTED CAP	157
JN862	MEN'S KNITTED WORKWEAR FLEECE JACKET - STRONG -	110	MB7551	KNITTED CAP THINSULATE™	158
JN864	MEN'S KNITTED WORKWEAR FLEECE HALF-ZIP - STRONG -	112	MB7937	WARM KNITTED CAP	158
JN865	LADIES' WORKWEAR POLO POCKET LONGSLEEVE	127			
JN866	MEN'S WORKWEAR POLO POCKET LONGSLEEVE	127			
JN867	LADIES' WORKWEAR POLO POCKET	126			
JN868	WORKWEAR HALF-ZIP SWEAT - COLOR -	87			
JN869	LADIES' WORKWEAR SWEAT JACKET - COLOR -	86			
JN870	MEN'S WORKWEAR SWEAT JACKET - COLOR -	86			
JN872	WORKWEAR BERMUDAS - COLOR -	72			
JN873	LADIES' BIO WORKWEAR POLO	62			
JN874	MEN'S BIO WORKWEAR POLO	62			



INHALT

SOLID STYLE

Die neue Kollektion mit unifarbenen Styles

14

COLOR STYLE

Die Kollektion mit Farbakzent

64

STRONG STYLE

Die robuste Kollektion mit viel Funktion

90

COTTON & POLY

60°C waschbar und pflegeleicht

118

MIXED UP

Allroundtalente für Macher

130

ACCESSORIES

Durchdachter Schutz für Kopf und Kragen

148

MARKEN- STATEMENT

IN DER CORPORATE FASHION WEAR ZÄHLEN JAMES & NICHOLSON UND MYRTLE BEACH ZU DEN BEKANNTESTEN UND BELIEBTEN MARKEN.

Die Produktvielfalt beider Kollektionen sucht ihresgleichen und wird jedes Jahr um rund 100 modische Neuheiten ergänzt. Im Bereich Sport, Freizeit, Business und Workwear gibt es kaum ein Oberteil, kaum eine Kopfbedeckung, die das vielfältige Sortiment nicht bietet.

JAMES & NICHOLSON und myrtle beach Textilien werden dabei stets mit sozialer und ökologischer Verantwortung produziert. Alle Textilien sind REACH-konform und nach STANDARD 100 by OEKO-TEX® gefertigt. Bereits seit 1999 sind soziale sowie Umweltaspekte innerhalb der internationalen Lieferverflechtungen Bestandteil des Verhaltenskodex und werden streng kontrolliert.

Die Auswahl beider Marken umfasst etwa 900 modische Artikel, die in einer Menge von ca. 20 Millionen Teilen und einer Lagerverfügbarkeit von ca. 98% ständig abrufbar sind. Extrem kurze Lieferzeiten sind ein großes Plus, das JAMES & NICHOLSON und myrtle beach seinen Kunden bietet. Service wird groß geschrieben – der Kunde steht immer im Mittelpunkt des täglichen Tuns. Deshalb ist die Qualität der Kollektionen das A und O der Firmenphilosophie. Vom Design bis zur Produktion und darüber hinaus.

MIT VERANTWORTUNG HERGESTELLT

SOCIAL COMPLIANCE

Die Marken JAMES & NICHOLSON und myrtle beach werden unter Einhaltung des BSCI-Verhaltenskodexes hergestellt. Zu diesem Kodex gehört u.a. das klare Bekenntnis zum Recht der Arbeitnehmer auf Vereinigungsfreiheit, Diskriminierungsschutz und eine angemessene Vergütung, d.h. mindestens den im jeweiligen Land geltenden gesetzlichen Mindestlohn. Ein weiterer zentraler Bestandteil sind Arbeitsschutzvorschriften. So wird darauf geachtet, dass die Arbeitsschutzvorschriften der ILO (International Labour Organisation) eingehalten werden. Kinderarbeit, Zwangsarbeit oder prekäre Arbeitsverhältnisse werden zum Beispiel nicht toleriert. Mehrere Social Compliance Departments in den Produktionsländern übernehmen die strenge Prüfung aller Betriebe und stellen die Einhaltung dieser Bedingungen sicher.

QUALITÄTSSTANDARD

Zertifizierte Prüfinstitute in den Produktionsländern prüfen kontinuierlich Ware auf vorgegebene Parameter. Zudem wird in Zusammenarbeit mit SGS, Testex, Hohenstein und anderen renommierten Instituten die Qualität ständig kontrolliert.

STANDARD 100 BY OEKO-TEX®

Dieser Standard stellt die gesundheitliche Unbedenklichkeit von textilen und nichttextilen Produktbestandteilen sicher.

EINHALTUNG DER REACH-VERORDNUNG

Bei der Produktion von myrtle beach Produkten und JAMES & NICHOLSON Textilien wird den Verpflichtungen der REACH-Verordnung nachgekommen.

OCS STANDARD

Der Organic Content Standard ermöglicht es bei der Produktion von myrtle beach und JAMES & NICHOLSON Textilien, den genauen Anteil an ökologischem Material in einer Ware zu erfassen und durch die Produktionskette weiter zu verfolgen.

SCHUTZ DER UMWELT

Alle Produkte von myrtle beach und JAMES & NICHOLSON werden umweltverträglich hergestellt.

amfori BSCI
Trade with purpose



Made with 100%
Organically Grown Cotton
Certified by CU853836



Made with 95%
Organically Grown Cotton
Certified by CU853836



Made with 94%
Organically Grown Cotton
Certified by CU853836



Made with 84%
Organically Grown Cotton
Certified by CU853836



Made with 50%
Organically Grown Cotton
Certified by CU853836

STYLECHECK WORKWEAR-JACKETS

WELCHE JACKE PASST ZU DEN EIGENEN ANFORDERUNGEN? UND WELCHER LOOK? JETZT GANZ EINFACH AUS DREI VERSCHIEDENEN STYLES WÄHLEN:

SOLID STYLE



NEW

SOFT SHELL

YKK

SOFT SHELL

SOFT SHELL

SIZE XS-6XL



carbon

JN884 WORKWEAR SOFTSHELL JACKET - SOLID -



Empfohlen für:

- (Kfz-)Werkstätten
- Facility Management
- Kfz-Betriebe
- Lagerlogistik
- Elektriker
- Labore
- Ingenieurwesen
- Prüfwesen

Special Features:

- 3-fach Nähte
- modische reflektierende Details
- YKK-Reißverschlüsse
- verdeckte Knöpfe und Reißverschlüsse

Material:

Oberstoff (320 g/m²): 100% Polyester

COLOR STYLE



SOFT SHELL

SOFT SHELL

SOFT SHELL

SIZE XS-6XL



black/lime-green

JN851 WORKWEAR SOFTSHELL JACKET - COLOR -

Empfohlen für:

- Restaurateur
- Schreiner
- Montage im HighEnd-Bereich
- Gärtner
- Förster
- Gebäudereinigung

Special Features:

- 3-fach Nähte
- modische Details/Kontrastfarben – optimal für Corporate Fashion
- verdeckte Knopfleiste und Reißverschlüsse

Material:

Oberstoff (320 g/m²): 100% Polyester

STRONG STYLE



CORDURA

SOFT SHELL

SOFT SHELL

SOFT SHELL

SIZE XS-6XL



red/black

JN844 WORKWEAR SOFTSHELL JACKET -STRONG -

Empfohlen für:

- Baugewerbe
- Maurer
- Stuckateur, Gipser, Maler
- Straßen- und Tiefbau
- Stahlbau
- Bodenleger
- Dachdecker
- Klempner

Special Features:

- 3-fach Nähte
- CORDURA®Einsätze

Material:

Oberstoff (320 g/m²): 100% Polyester

STYLECHECK WORKWEAR- PANTS

DIE IDEALE WAHL FÜR DIE
TÄGLICHE ARBEIT IN VIELEN
ARBEITSSITUATIONEN FINDEN:
EINFACH AUS DREI VERSCHIE-
DENEN STYLES WÄHLEN!



SOLID STYLE



**JN878 WORKWEAR
PANTS - SOLID -**

Empfohlen für:

- (Kfz-)Werkstätten
- Facility Management
- Kfz-Betriebe
- Lagerlogistik
- Elektriker
- Labore
- Ingenieurwesen
- Prüfwesen

Special Features:

- 3-fach Nähte
- YKK-Reißverschlüsse
- 60°C waschbar und trocknergeeignet
- verdeckte Knöpfe und Reißverschlüsse
- CORDURA®Einsätze

Material:

Oberstoff (260 g/m²):
65% Polyester /
35% Baumwolle /
Besatz: 100% Polyamid

COLOR STYLE



**JN847 WORKWEAR
PANTS - COLOR -**

Empfohlen für:

- Restaurateur
- Schreiner
- Montage im HighEnd-Bereich
- Gärtner
- Förster
- Gebäudereinigung

Special Features:

- 3-fach Nähte
- modische Details/ Kontrastfarben – optimal für Corporate Fashion
- verdeckte Knopfleiste und Reißverschlüsse
- 60°C waschbar und trocknergeeignet

Material:

Oberstoff (250 g/m²):
97% Baumwolle,
3% Elasthan

STRONG STYLE



**JN832 WORKWEAR
PANTS - STRONG -**

Empfohlen für:

- Baugewerbe
- Maurer
- Stuckateur, Gipser, Maler
- Straßen- und Tiefbau
- Stahlbau
- Bodenleger
- Dachdecker
- Klempner

Special Features:

- 3-fach Nähte
- CORDURA®Einsätze
- 60°C waschbar und trocknergeeignet

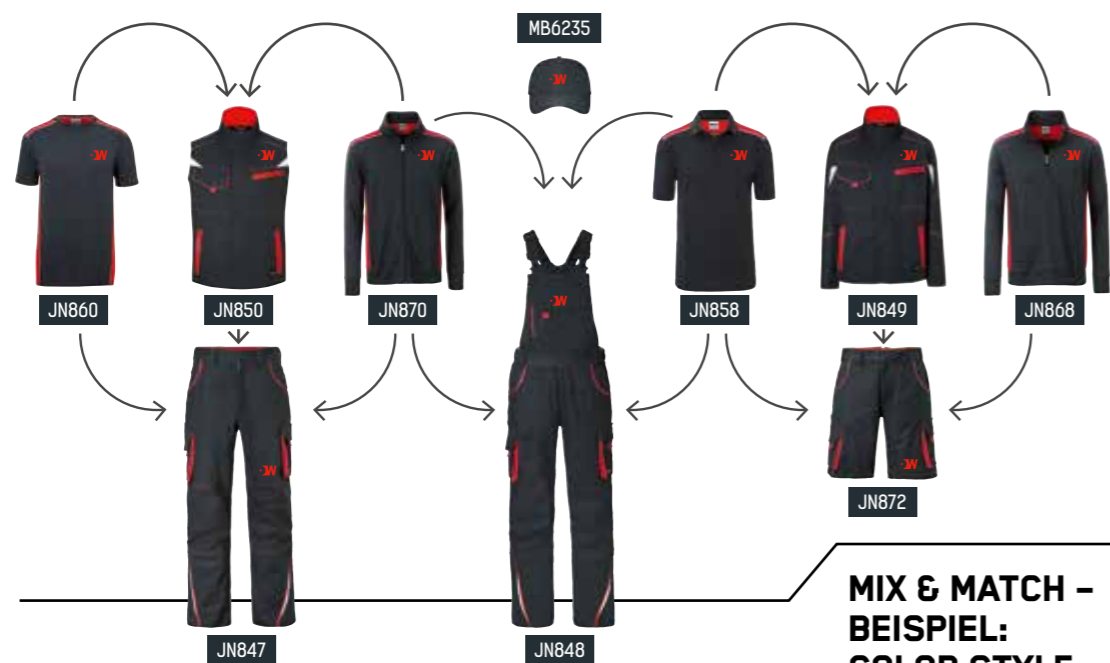
Material:

Oberstoff (260 g/m²):
65% Polyester,
35% Baumwolle /
Besatz: 100% Polyamid



EIN TEAM. EIN OUTFIT.

Es gibt keine zweite Chance für den ersten Eindruck. Deshalb sind professionelle Mitarbeiter-Outfits so wichtig. Seriös, modern, zuverlässig – Corporate Fashion ist die textile Visitenkarte des Unternehmens. Was Corporate Fashion ebenfalls kann: den Teamgedanken stärken! Die Identifikation des Mitarbeiters mit der Firma und den Kollegen steigt.



**MIX & MATCH –
BEISPIEL:
COLOR STYLE
IN CARBON-RED**





SOLID STYLE

DIE NEUE GENERATION

Die Macher von heute legen Wert auf coolen Style, bequeme Passform und Alltagstauglichkeit. Lässt sich die Workwear problemlos in der Freizeit tragen, ist sie perfekt. Deshalb sieht unsere neueste Kollektion schlicht aus, macht aber einen verdammt guten Job: SOLID STYLE kombiniert funktionale Materialien und modische reflektierende Elemente mit durchdachten Details wie 3fach-Nähte, Cordura-Verstärkungen und verdeckte Reißverschlüsse. Unifarben, cool, modern!

NEW

SOFT
SHELL



YKK

60°

CORDURA



JN882 WORKWEAR
SOFTSHELL LIGHT
JACKET - SOLID -



JN881 WORKWEAR
SOFTSHELL LIGHT
VEST - SOLID -



JN1809 LADIES'
DOUBLEFACE
WORK JACKET - SOLID -



JN1810 MEN'S
DOUBLEFACE
WORK JACKET - SOLID -



JN889 LADIES'
WORKWEAR T-SHIRT
- SOLID -



JN890 MEN'S
WORKWEAR T-SHIRT
- SOLID -



JN891 LADIES'
WORKWEAR POLO
- SOLID -



JN892 MEN'S
WORKWEAR POLO
- SOLID -



JN884 WORKWEAR
SOFTSHELL JACKET
- SOLID -



JN883 WORKWEAR
SOFTSHELL VEST
- SOLID -



JN897 LADIES'
KNITTED WORKWEAR
FLEECE JACKET - SOLID -



JN898 MEN'S
KNITTED WORKWEAR
FLEECE JACKET - SOLID -



JN1801 LADIES'
BIO STRETCH-T
WORK - SOLID -



JN1802 MEN'S
BIO STRETCH-T
WORK - SOLID -



JN1805 LADIES'
BIO STRETCH-POLO
WORK - SOLID -



JN1806 MEN'S
BIO STRETCH-POLO
WORK - SOLID -



JN886 WORKWEAR
SOFTSHELL PADDED
JACKET - SOLID -



JN885 WORKWEAR
SOFTSHELL PADDED
VEST - SOLID -



JN893 LADIES'
WORKWEAR SWEAT-
JACKET - SOLID -



JN894 MEN'S
WORKWEAR SWEAT-
JACKET - SOLID -



JN1803 LADIES'
BIO STRETCH-LONGSLEEVE
WORK - SOLID -



JN1804 MEN'S
BIO STRETCH-LONGSLEEVE
WORK - SOLID -



JN1807 LADIES'
BIO WORKWEAR
T-SHIRT - SOLID -



JN1808 MEN'S
BIO WORKWEAR
T-SHIRT - SOLID -



JN880 WORKWEAR
BERMUDAS
- SOLID -



JN878 WORKWEAR
PANTS - SOLID -



JN879 WORKWEAR
PANTS WITH BIB - SOLID -



JN887
WORK OVERALL - SOLID -



JN888 WORK COAT
- SOLID -



JN895 WORKWEAR
HALF-ZIP SWEAT
- SOLID -



MB6234
6 PANEL WORKWEAR
CAP - SOLID -



Hat alles parat, macht alles mit
– und nichts kaputt: das robuste
Modell JN878 mit zig Taschen und
verdeckten Reißverschlüssen

JN878 IN JEDER LAGE BEQUEM



Reißfeste
Dreifachnaht

Mit CORDURA®
verstärkter
Kniebereich

red



red



dark-royal



navy



carbon



olive



black

NEW CORDURA YKK 60° SIZE 42-62

JN878 WORKWEAR PANTS - SOLID - Funktionelle Arbeitshose im cleanen Look mit hochwertigen Details

Robustes, strapazierfähiges Mischgewebe / Dehnbarer Bund mit Gürtelschlaufen / Mit CORDURA® verstärkter Kniebereich / Reißfeste Dreifachnaht / Schubtaschen, diverse Werkzeugtaschen / 2 Taschen mit Reißverschluss, Handytasche / Zollstocktasche und Stiftefächer mit CORDURA® verstärkt / Reflexelemente (ohne Schutzfunktion/ keine PSA) an Taschen, Vorder- und Rückseite / Reißverschlüsse: YKK / 60°C waschbar und trocknergeeignet

Knöpfe und Verschlüsse:

Um Beschädigungen am zu bearbeitenden Produkt zu vermeiden, sind alle Knöpfe und Reißverschlüsse verdeckt verarbeitet.

Material:

Oberstoff (260 g/m²): 65% Polyester / 35% Baumwolle / Besatz: 100% Polyamid

Größe:

Short 25 / 26 / 27 / 28
Standard 42 / 44 / 46 / 48 / 50 / 52 / 54 / 56 / 58 / 60 / 62
Long 94 / 98 / 102 / 106 / 110



olive

NEW CORDURA YKK 60° SIZE 42-62

JN879 WORKWEAR PANTS WITH BIB - SOLID -

Funktionelle Latzhose im cleanen Look mit hochwertigen Details

Robustes, strapazierfähiges Mischgewebe / Dehnbarer Bund mit Gürtelschlaufen / Mit CORDURA® verstärkter Kniebereich / Reißfeste Dreifachnaht / Schubtaschen, diverse Werkzeugtaschen / 3 Taschen mit Reißverschluss, Handytasche / Zollstocktasche und Stiftefächer mit CORDURA® verstärkt / Reflexelemente (ohne Schutzfunktion/keine PSA) an Taschen, Vorder- und Rückseite / Reißverschlüsse: YKK / 60°C waschbar und trocknergeeignet

Knöpfe und Verschlüsse:

Um Beschädigungen am zu bearbeitenden Produkt zu vermeiden, sind alle Knöpfe und Reißverschlüsse verdeckt verarbeitet.

Material:

Oberstoff (260 g/m²): 65% Polyester, 35% Baumwolle / Besatz: 100% Polyamid

Größe:

Short 25 / 26 / 27 / 28
 Standard 42 / 44 / 46 / 48 / 50 / 52 / 54 / 56 / 58 / 60 / 62
 Long 94 / 98 / 102 / 106 / 110



red carbon dark-royal navy olive black

Modische Reflex-
elemente an Taschen,
Vorder- und Rückseite

Schubtaschen,
diverse Werkzeugtaschen

Mit CORDURA®
verstärkter
Kniebereich

Reißfeste Dreifachnaht

**JN879
LATZ MIT
PLATZ**

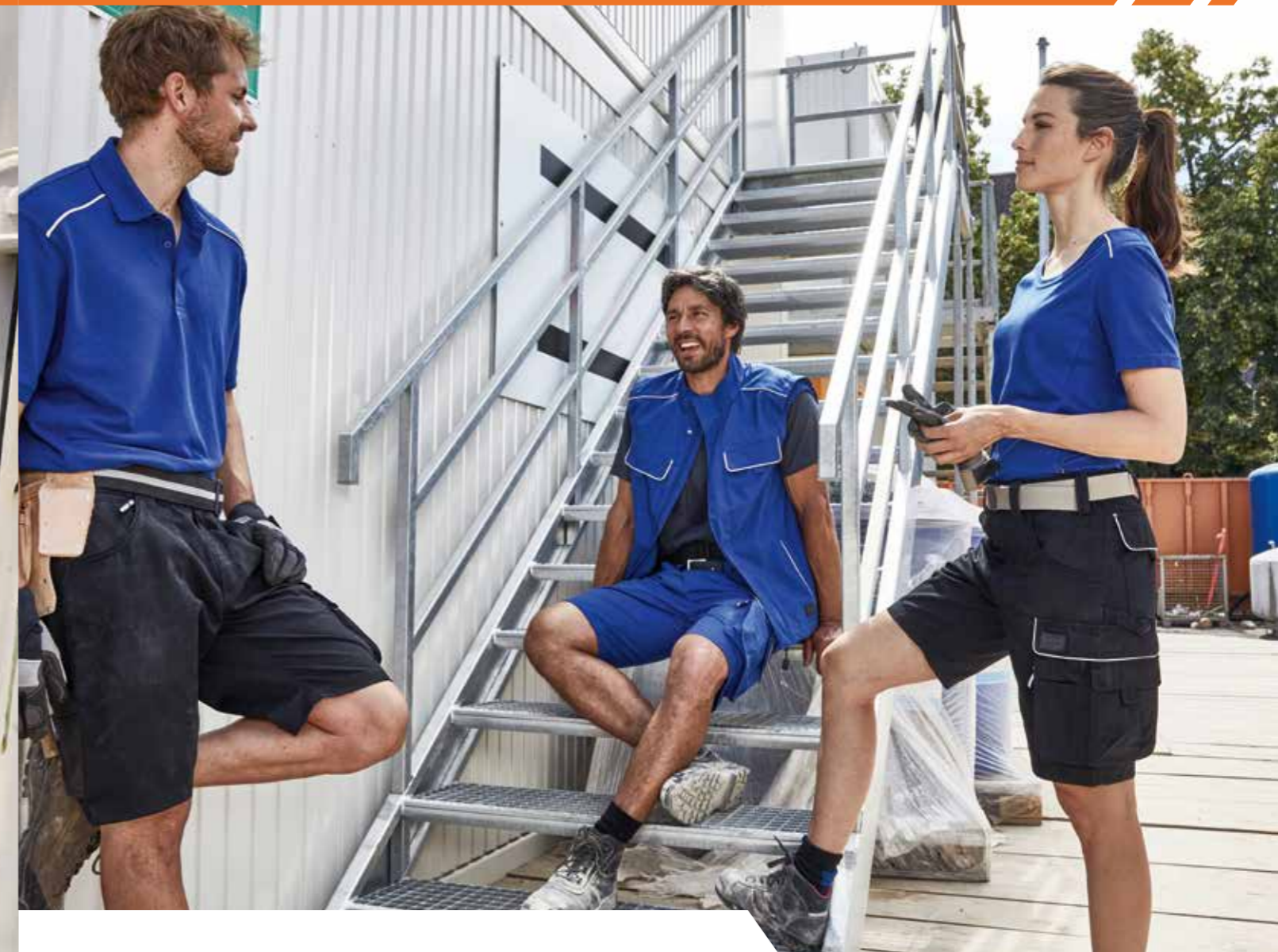
JN880 KURZ UND COOL

Wenn draußen die Temperaturen klettern, lehnt sich diese Bermudas entspannt zurück. Lässiger Auftritt in lässigen Farben!

YKK-Reißverschlüsse

Modische Reflex-
elemente an Taschen,
Vorder- und Rückseite

Zollstocktasche und
Stiftfächer mit
CORDURA® verstärkt



NEW CORDURA YKK 60° SIZE 42-62

JN880 WORKWEAR BERMUDAS - SOLID - Funktionelle ArbeitssHORTS im cleanen Look mit hochwertigen Details

Robustes, strapazierfähiges Mischgewebe / Dehnbarer Bund mit Gürtelschlaufen / Reißfeste Dreifachnaht / Schubtaschen, diverse Werkzeugtaschen / 2 Taschen mit Reißverschluss, Handytasche / Zollstocktasche und Stiftfächer mit CORDURA® verstärkt / Reflexelemente (ohne Schutzfunktion/keine PSA) an Taschen, Vorder- und Rückseite / Reißverschlüsse: YKK / 60°C waschbar und trocknergeeignet

Knöpfe und Verschlüsse:

Um Beschädigungen am zu bearbeitenden Produkt zu vermeiden, sind alle Knöpfe und Reißverschlüsse verdeckt verarbeitet.

Material:

Oberstoff (260 g/m²): 65% Polyester, 35% Baumwolle / Besatz: 100% Polyamid

Größe:

42 / 44 / 46 / 48 / 50 / 52 / 54 / 56 / 58 / 60 / 62



red carbon dark-royal navy olive black

NEW

SOFT
SHELL

YKK

???

???

SIZE
XS-6XL

dark-royal



red

carbon

dark-royal

navy

olive

black

JN882 WORKWEAR SOFTSHELL LIGHT JACKET - SOLID -

Professionelle, leichte Softshelljacke im
cleanen Look mit hochwertigen Details

Robustes, leichtes, strapazierfähiges Softshellmaterial, Innenseite Interlock / Wind- und wasserabweisend (2.000mm Wassersäule) / Atmungsaktiv und wasserdampfdurchlässig (2.000g/m²/24h) / Stehkragen / Ergonomisch geformte Ärmel, verlängertes Rückenteil / Innenliegendes Arm Bündchen / Durchgehend unterlegter Reißverschluss mit Windschutzblende und Kinnschutz / Seitentaschen und Innentasche mit Reißverschluss / Brusttaschen mit losem Taschenbeutel zur einfachen Veredelung / Diverse Innentaschen / Reflexelemente (ohne Schutzfunktion/keine PSA) an Taschen, Ärmel, Schulter und Rückenteil / Reißverschlüsse: YKK

Knöpfe und Verschlüsse:

Um Beschädigungen am zu bearbeitenden Produkt zu vermeiden, sind alle Knöpfe und Reißverschlüsse verdeckt verarbeitet.

Material:

Oberstoff (250 g/m²): 100% Polyester

Größe:

XS / S / M / L / XL / XXL / 3XL / 4XL / 5XL / 6XL

SOFTSHELL

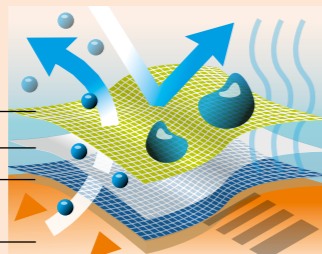
Softshell mit TPU Membran besteht aus drei Schichten. Durch die mikroporöse TPU Membran als Mittelschicht wird das Material gleichzeitig wasserdicht, winddicht und atmungsaktiv.

Außenschicht

Membrane

Futter

Wärmerückhalt



JN882 HAT WAS AUF DEM KASTEN

Draußen ist es kalt und nass, drinnen kühl und trocken. Im Stehen wird es schnell frisch, in Bewegung zu warm – diese atmungsaktive Softshelljacke funktioniert perfekt in der Übergangszeit! Sie verhindert Stauwärme, hält Wind und Wetter ab und überzeugt innen mit strapazierfähigem und elastischem Interlock.

NEW SOFT SHELL YKK    SIZE XS-6XL

JN881 WORKWEAR SOFTSHELL LIGHT VEST - SOLID -

Professionelle, leichte Softshellweste im
cleanen Look mit hochwertigen Details

Robustes, leichtes, strapazierfähiges Softshellmaterial, Innen-
seite Interlock / Wind- und wasserabweisend (2.000mm
Wassersäule) / Atmungsaktiv und wasserdampfdurchlässig
(2.000g/m²/24h) / Stehkragen / Verlängertes Rückenteil /
Elastischer Abschluss am Armausschnitt / Durchgehend unter-
legter Reißverschluss mit Windschutzblende und Kinnschutz /
Seitentaschen und Innentasche mit Reißverschluss / Brust-
taschen mit losem Taschenbeutel zur einfachen Veredelung /
Diverse Innentaschen/ Reflexelemente (ohne Schutzfunktion/
keine PSA) an Taschen, Schulter und Rückenteil /
Reißverschlüsse: YKK

Knöpfe und Verschlüsse:

Um Beschädigungen am zu bearbeitenden Produkt zu vermei-
den, sind alle Knöpfe und Reißverschlüsse verdeckt verarbeitet.

Material:

Oberstoff (250 g/m²): 100% Polyester

Größe:

XS / S / M / L / XL / XXL / 3XL / 4XL / 5XL / 6XL



red



red



carbon



dark-royal



navy



olive



black

Atmungsaktiv und
wasserdampf-
durchlässig

Modische
Reflexelemente

Innenseite
Interlock



Elastischer
Abschluss
am Arm-
ausschnitt





Diese Softshell-Jacke ist ein Multitool: Von außen schützt sie vor Wind und Wetter. Innen wärmt sie mit Fleece, ohne zu überhitzen.

JN884 HÄLT WARM UND TRÄGT NICHT AUF

NEW

SOFT
SHELL

YKK

SIZE
XS-6XL

carbon



red

carbon

dark-royal



navy

olive

black



JN884 WORKWEAR SOFTSHELL JACKET - SOLID -

Professionelle Softshelljacke im cleanen Look mit hochwertigen Details

Robustes, strapazierfähiges Softshellmaterial, Innenseite Fleece / Wind- und wasserabweisend (2.000mm Wassersäule) / Atmungsaktiv und wasserdampfdurchlässig (2.000g/m²/24h) / Stehkragen / Ergonomisch geformte Ärmel, verlängertes Rückenteil / Innenliegendes Armbündchen / Durchgehend unterlegter Reißverschluss mit Windschutzblende und Kinnenschutz / Seitentaschen und Innentasche mit Reißverschluss / Brusttaschen mit losem Taschenbeutel zur einfachen Veredelung / Diverse Innentaschen / Reflexelemente (ohne Schutzfunktion/ keine PSA) an Taschen, Ärmel, Schulter und Rückenteil / Reißverschlüsse: YKK

Knöpfe und Verschlüsse:

Um Beschädigungen am zu bearbeitenden Produkt zu vermeiden, sind alle Knöpfe und Reißverschlüsse verdeckt verarbeitet.

Material:

Oberstoff (320 g/m²): 100% Polyester

Größe:

XS / S / M / L / XL / XXL / 3XL / 4XL / 5XL / 6XL

MB6234 Seite 149



JN883 WETTERVEST

Eine wind- und wasserabweisende Weste, die mit elastischen Armabschlüssen, langem Rückenteil und strapazierfähigem Interlock noch eine Schippe Extrakomfort drauflegt.



navy

NEW

SOFT SHELL

YKK

SIZE XS-6XL

JN883 WORKWEAR SOFTSHELL VEST - SOLID - Professionelle Softshellweste im cleanen Look mit hochwertigen Details

Robustes, leichtes, strapazierfähiges Softshellmaterial, Innenseite Interlock / Wind- und wasserabweisend (2.000mm Wassersäule) / Atmungsaktiv und wasserdampfdurchlässig (2.000g/m²/24h) / Stehkragen / Verlängertes Rückenteil / Elastischer Abschluss am Armausschnitt für perfekte Passform / Durchgehend unterlegter Reißverschluss mit Windschutzblende und Kinnschutz / Seitentaschen und Innentasche mit Reißverschluss / Brusttaschen mit losem Taschenbeutel zur einfachen Veredelung / Diverse Innentaschen / Reflexelemente (ohne Schutzfunktion/keine PSA) an Taschen, Schulter und Rückenteil / Reißverschlüsse: YKK

Knöpfe und Verschlüsse:

Um Beschädigungen am zu bearbeitenden Produkt zu vermeiden, sind alle Knöpfe und Reißverschlüsse verdeckt verarbeitet.

Material:

Oberstoff (320 g/m²): 100% Polyester

Größe:

XS / S / M / L / XL / XXL / 3XL / 4XL / 5XL / 6XL



olive

NEW SOFT SHELL YKK SIZE XS-6XL

JN886 WORKWEAR SOFTSHELL PADDED JACKET - SOLID -

Professionelle Softshelljacke mit warmem Innenfutter und hochwertigen Details im cleanen Look

Robustes, strapazierfähiges Softshellmaterial / Wind- und wasserabweisend (2.000mm Wassersäule) / Atmungsaktiv und wasserdampfdurchlässig (2.000g/m²/24h) / Stehkragen innen mit weichem Fleece / Abnehmbare, regulierbare Kapuze / Ergonomisch geformte Ärmel, innenliegende Armbündchen / Verlängertes Rückenteil / Durchgehend unterlegter Reißverschluss mit Windschutzblende und Kinnschutz / Seitentaschen und Innentasche mit Reißverschluss / Brusttaschen mit losem Taschenbeutel zur einfachen Veredelung / Diverse Innentaschen / Reflexelemente (ohne Schutzfunktion/keine PSA) an Taschen, Ärmeln, Schulter und Rückenteil / Reißverschluss zur Rückenveredelung / Reißverschlüsse: YKK

Knöpfe und Verschlüsse:

Um Beschädigungen am zu bearbeitenden Produkt zu vermeiden, sind alle Knöpfe und Reißverschlüsse verdeckt verarbeitet.

Material:

Oberstoff: 100% Polyester / Futterstoff: 100% Polyester / Wattierung: 100% Polyester

Größe:

XS / S / M / L / XL / XXL / 3XL / 4XL / 5XL / 6XL



red

carbon

dark-royal

navy

olive

black

Stehkragen
innen mit
weichem
Fleece

Durchgehend
unterlegter
Reißverschluss mit
Windschutzblende
und Kinnschutz

Wind- und wasserabweisend
(2.000mm Wassersäule)

Atmungsaktiv und
wasserdampfdurchlässig
(2.000g/m²/24h)

JN886 PLUSPUNKTE BEI MINUSGRADEN

Dick eingepacktes Arbeiten ist jetzt selbst bei Kälte endlich passé. Das warme Innenfutter in der schlanken Softshelljacke trotz widrigen Bedingungen. Die integrierte Membran hält Wind und Wasser in Schach. Weiteres Plus der Jacke: eine abnehmbare Kapuze. Anziehen, aufziehen und raus!



**JN885 WORKWEAR SOFTSHELL
PADDED VEST - SOLID -**

Professionelle Softshellweste mit warmem Innenfutter und hochwertigen Details im cleanen Look

Robustes, strapazierfähiges Softshellmaterial / Wind- und wasserabweisend (2.000mm Wassersäule) / Atmungsaktiv und wasserdampfdurchlässig (2.000g/m²/24h) / Stehkragen innen mit weichem Fleece / Verlängertes Rückenteil / Durchgehend unterlegter Reißverschluss mit Windschutzblende und Kinnschutz / Seitentaschen und Innentasche mit Reißverschluss / Brusttaschen mit losem Taschenbeutel zur einfachen Veredelung / Diverse Innentaschen / Reflexelemente (ohne Schutzfunktion/keine PSA) an Taschen, Schulter und Rückenteil / Reißverschluss zur Rückenveredelung / Reißverschlüsse: YKK

Knöpfe und Verschlüsse:

Um Beschädigungen am zu bearbeitenden Produkt zu vermeiden, sind alle Knöpfe und Reißverschlüsse verdeckt verarbeitet.

Material:

Oberstoff: 100% Polyester / Futterstoff: 100% Polyester / Wattierung: 100% Polyester

Größe:

XS / S / M / L / XL / XXL / 3XL / 4XL / 5XL / 6XL

NEW

SOFT SHELL

YKK

REFLEX

WINDSTOPPER

SIZE XS-6XL



navy

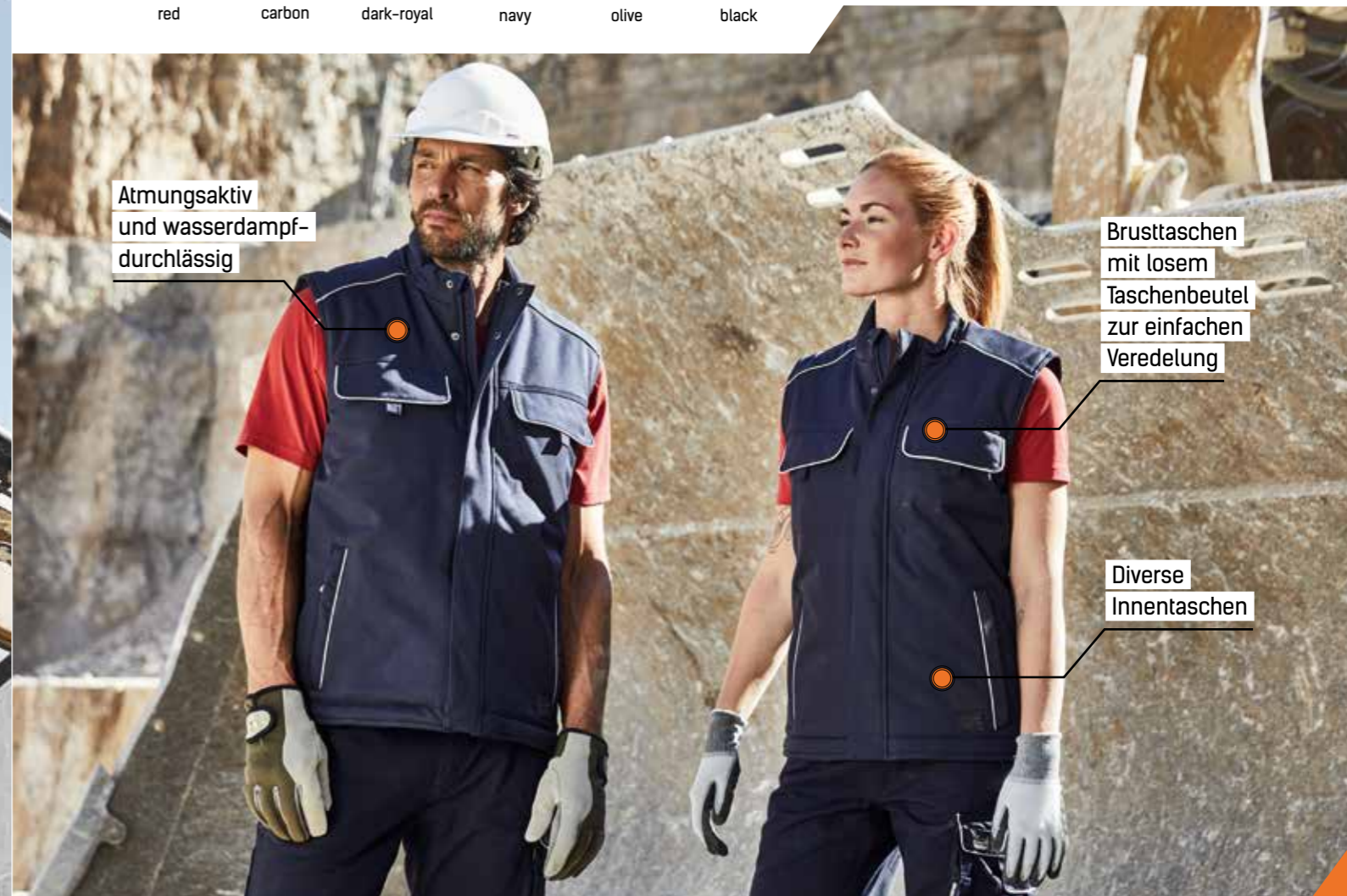


red carbon dark-royal navy olive black

Atmungsaktiv und wasserdampfdurchlässig

Brusttaschen mit losem Taschenbeutel zur einfachen Veredelung

Diverse Innentaschen





MB7141 Seite 156



Gummizug und
Bewegungsfalte
im Rückenteil

Reißfeste
Dreifachnaht

Verstärkter
Kniebereich

NEW YKK 60° SIZE 42-60

JN887 WORK OVERALL - SOLID - Professioneller Arbeitsoverall im cleanen Look mit hochwertigen Details

Robustes, strapazierfähiges Mischgewebe / Gummi-
zug und Bewegungsfalte im Rückenteil / Verstärkter
Kniebereich / Reißfeste Dreifachnaht / Verdeckter 2-Wege
Reißverschluss / 2 Schubtaschen, 2 Gesäßtaschen mit
Patte, diverse Werkzeugtaschen, Zollstocktasche, eine
Tasche mit Reißverschluss, Handytasche / 2 Brust-
taschen mit losem Taschenbeutel zur einfachen Verede-
lung / Reflexelemente (ohne Schutzfunktion/keine PSA)
an Taschen, Schulter, Rückenteil und Hose / Reißver-
schlüsse: YKK / 60°C waschbar und trocknergeeignet

Material:

Oberstoff (260 g/m²): 65% Polyester, 35% Baumwolle

Größe:

42 / 44 / 46 / 48 / 50 / 52 / 54 / 56 / 58 / 60



red

carbon

dark-royal

navy

black



JN888 STRAPAZIERFÄHIG

Ob Werkbank oder Labortisch: Wer viel im Stehen arbeitet und Gefahr läuft, dabei seine Kleidung zu verschmutzen, greift auf einen knielangen Arbeitsmantel zurück. Wichtig: Unser Modell landet bei 60°C in der Waschmaschine und anschließend im Trockner. Wenn nur alles so einfach wäre!

NEW

60°

SIZE XS-6XL



white



JN888 WORK COAT - SOLID - Professioneller Arbeitsmantel im cleanen Look

Robustes, strapazierfähiges Mischgewebe / Reißfeste Dreifachnähte / Verdeckte Knopfleiste / 2 Seitentaschen, Brusttasche mit Stifefach / 60°C waschbar und trocknergeeignet

Knöpfe: Um Beschädigungen am zu bearbeitenden Produkt zu vermeiden, sind alle Knöpfe verdeckt verarbeitet.

Material: Oberstoff (260 g/m²): 65% Polyester, 35% Baumwolle

Größe: XS / S / M / L / XL / XXL / 3XL / 4XL / 5XL / 6XL



red

carbon

dark-royal

navy

black

white



red-melange/black

Modische Reflex-
elemente
an Reißver-
schluss,
Schulter und
Rückenteil

Außenseite
Strickoptik,
Innenseite
flauschig
weich
angeraut

NEW **YKK** SIZE
XS-6XL

**JN897 LADIES' KNITTED WORKWEAR
FLEECE JACKET - SOLID -**

**JN898 MEN'S KNITTED WORKWEAR
FLEECE JACKET - SOLID -
Pflegeleichte Strickfleece-Jacke**

Weiches, wärmendes, pflegeleichtes Material in Melange-
optik / Außenseite Strickoptik, Innenseite flauschig weich
angeraut / 2 Seitentaschen mit verdecktem Reißver-
schluss, 2 Innentaschen / Stehkragen / Reflexelemente
(keine Schutzfunktion/keine PSA) an Reißverschluss,
Schulter und Rückenteil / Durchgehend hinterlegter
Reißverschluss mit Kinnschutz / Reißverschlüsse: YKK /
JN897: leicht tailliert

Material:
Oberstoff (280 g/m²): 100% Polyester

Größe:
JN897 XS / S / M / L / XL / XXL / 3XL / 4XL
JN898 XS / S / M / L / XL / XXL / 3XL / 4XL / 5XL / 6XL

red-
melange/
blackwhite-
melange/
carbondark-royal-
melange/navynavy/
navyolive-
melange/blackblack/
black



NEW **YKK** **60°** **SIZE XS-6XL**

**JN893 LADIES' WORKWEAR
SWEAT-JACKET - SOLID -**

**JN894 MEN'S WORKWEAR
SWEAT-JACKET - SOLID -**

Sweat-Jacke mit Stehkragen und Kontrastpaspel

Strapazierfähige, pflegeleichte Baumwoll/Polyester-Mischung / Gekämmte, ringgesponnene Baumwolle, Innenseite angeraut / Paspel an Vorder- und Rückenteil / Rippstrickbündchen mit Elasthan an Arm- und Bundabschluss / 2 Seitentaschen mit verdecktem Reißverschluss / Reißverschlüsse: YKK / 60°C waschbar und trocknergeeignet

Material:
Oberstoff (290 g/m²): 70% Baumwolle, 30% Polyester

Größe:
JN893 XS / S / M / L / XL / XXL / 3XL / 4XL
JN894 XS / S / M / L / XL / XXL / 3XL / 4XL / 5XL / 6XL



olive



red

carbon

dark-royal



navy

olive

black





Paspel an Vorder- und Rückenteil

60°C waschbar und trocknergeeignet

Rippstrickbündchen mit Elasthan an Arm- und Bundabschluss

red

NEW **60°** **SIZE XS-6XL**

JN895 WORKWEAR HALF-ZIP SWEAT - SOLID - Sweatshirt mit Stehkragen, Reißverschluss und Kontraspaspel

Strapazierfähige, pflegeleichte Baumwoll/Polyester-Mischung / Gekämmte, ringgesponnene Baumwolle, Innenseite angeraut / Paspel an Vorder- und Rückenteil / Rippstrickbündchen mit Elasthan an Arm- und Bundabschluss / Reißverschluss: YKK / 60°C waschbar und trocknergeeignet

Material:
Oberstoff (290 g/m²): 70% Baumwolle, 30% Polyester

Größe:
XS / S / M / L / XL / XXL / 3XL / 4XL / 5XL / 6XL



red

carbon

dark-royal

navy

olive

black



JN895 OFFEN FÜR ALLES

Bei der Arbeit ist es immer gut, einen Allrounder an Bord zu haben: Dieses kombinierfreudige Zipper-Sweatshirt funktioniert solo und im Zwiebellook, farbharmonisch und im Kontrast. Mit Kontraspaspeln und kuschelig angerauter Innenseite einfach unverzichtbar für die Übergangszeit.



Made with 50%
Organically Grown Cotton
Certified by CU853836



**JN891 LADIES' WORKWEAR
POLO - SOLID -**

**JN892 MEN'S WORKWEAR
POLO - SOLID -**

**Strapazierfähiges und pflegeleichtes Polo
mit Kontraspaspel**

Materialmix aus gekämmter, ringgesponnener BIO-Baumwolle und Polyester für optimale Form- und Waschbeständigkeit / Gestrickter Polokragen und Arm Bündchen / Paspel an Vorder- und Rückenteil / 60°C waschbar, trocknergeeignet / JN891: Knopfleiste mit 4 Knöpfen, leicht tailliert / JN892: Knopfleiste mit 3 Knöpfen

Material:
Oberstoff (200 g/m²): 50% Baumwolle, 50% Polyester

Größe:
JN891 XS / S / M / L / XL / XXL / 3XL / 4XL
JN892 XS / S / M / L / XL / XXL / 3XL / 4XL / 5XL / 6XL



black





NEW **OCS** STANDARD **60°** **SIZE XS-6XL**

**JN889 LADIES' WORKWEAR
T-SHIRT - SOLID -**

**JN890 MEN'S WORKWEAR
T-SHIRT - SOLID -**

**Strapazierfähiges und pflegeleichtes T-Shirt
mit Kontrastpaspel**

Materialmix aus gekämmter, ringgesponnener BIO-Baumwolle und Polyester für optimale Form- und Waschbeständigkeit / Paspel an Vorder- und Rückenteil / Halsbündchen mit Elasthan, Necktape / 60°C waschbar, trocknergeeignet / JN889: leicht tailliert

Material:
Oberstoff (160 g/m²): 50% Baumwolle, 50% Polyester

Größe:
JN889 XS / S / M / L / XL / XXL / 3XL / 4XL
JN890 XS / S / M / L / XL / XXL / 3XL / 4XL / 5XL / 6XL



red carbon dark-royal



navy olive black



Made with 50%
Organically Grown Cotton
Certified by CU853836



JN890 dark-royal

JN889 dark-royal

**JN889/JN890
BIO BASICS**



navy

black

NEW  **YKK** 

JN877 WORKWEAR CARGO PANTS - SOLID - Cargo-Hose für Beruf und Freizeit

Robustes, strapazierfähiges, bequemes Mischgewebe mit BIONIC-FINISH®ECO-Ausrüstung / Bund mit Gürtelschlaufen / Reißfeste Dreifachnaht / 2 Schubtaschen, 2 Gesäßtaschen / 2 Cargotaschen mit Zollstocktasche, Handytasche, Stiftefach / Reißverschluss: YKK
60°C waschbar und trocknergeeignet

Material:
Oberstoff (280 g/m²): 64% Polyester, 33% Baumwolle, 3% Elasthan
Größe:
Short 25 / 26 / 27 / 28
Standard 42 / 44 / 46 / 48 / 50 / 52 / 54 / 56 / 58 / 60 / 62
Long: 94 / 98 / 102 / 106 / 110

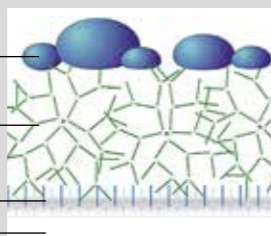
BIONIC-FINISH®ECO

Die wasserabweisenden Polymere der Veredelung werden so lange verästelt, bis Tropfen zu groß sind, um durch sie hindurch und in die Textilie einzudringen. Und das ganz ohne umweltschädliches Fluor!

Wassertropfen

Hochverzweigtes
Polymer

Kammpolymer
Textil (Faser)



Mischgewebe mit
BIONIC-FINISH®ECO-
Ausrüstung

2 Cargotaschen mit
Zollstocktasche,
Handytasche, Stiftefach

Reißfeste
Dreifachnaht

JN877 BLEIBT SAUBER

Sieht gut aus, trägt sich auch so und schüttelt Schmutz einfach ab! Das Highlight dieser modischen Cargopants ist die fluorfreie Imprägnierung mit BIONIC-FINISH®ECO. Das umweltfreundliche Prinzip ist der Natur abgeschaut – Wasser und Staub perlen daran ab wie Tropfen auf Entenfedern.



Außenseite
Baumwoll-
Single-Jersey,
Innenseite Fleece

Modisch
reflektierender
Frontreiß-
verschluss

Elastische
Bündchen
an Arm- und
Bundabschluss

red



NEW SIZE
XS-6XL

**JN1809 LADIES' DOUBLEFACE
WORK JACKET - SOLID -**

**JN1810 MEN'S DOUBLEFACE
WORK JACKET - SOLID -**

**Funktionelle Jacke mit Stehkragen
und Kängurutasche**

Angenehmes 2 Lagen Material, Außenseite
Baumwoll-Single-Jersey, Innenseite Fleece /
Reflektierender Frontreißverschluss (ohne
Schutzfunktion/keine PSA) / Kängurutasche
mit verdeckten Reißverschlüssen / Elastische
Bündchen an Arm- und Bundabschluss /
Reißverschlüsse: YKK / JN1809: leicht tailliert

Material:

Oberstoff (380 g/m²): 55% Polyester,
45% Baumwolle

Größe:

JN1809 XS / S / M / L / XL / XXL / 3XL / 4XL

JN1810 XS / S / M / L / XL / XXL /
3XL / 4XL / 5XL / 6XL



NEW OCS STANDARD STRETCH SIZE XS-6XL

JN1805 LADIES' BIO STRETCH-POLO WORK - SOLID -

JN1806 MEN'S BIO STRETCH-POLO WORK - SOLID -

Polo aus weichem Elastic-Piqué

Gekämmte ringgesponnene BIO-Baumwolle / Gestrickter Polokragen und Armbündchen, Seitenschlitze / 40°C waschbar, trocknergeeignet / JN1805: Knopfleiste mit 4 Knöpfen, leicht tailliert / JN1806: Knopfleiste mit 3 Knöpfen

Material:

Oberstoff (210 g/m²): 94% Baumwolle, 6% Elasthan
grey-heather: Oberstoff (210 g/m²):
84% Baumwolle, 10% Viskose, 6% Elasthan

Größe:

JN1805 XS / S / M / L / XL / XXL / 3XL / 4XL

JN1806 XS / S / M / L / XL / XXL / 3XL / 4XL /
5XL / 6XL



Made with 94%
Organically Grown Cotton
Certified by CU853836



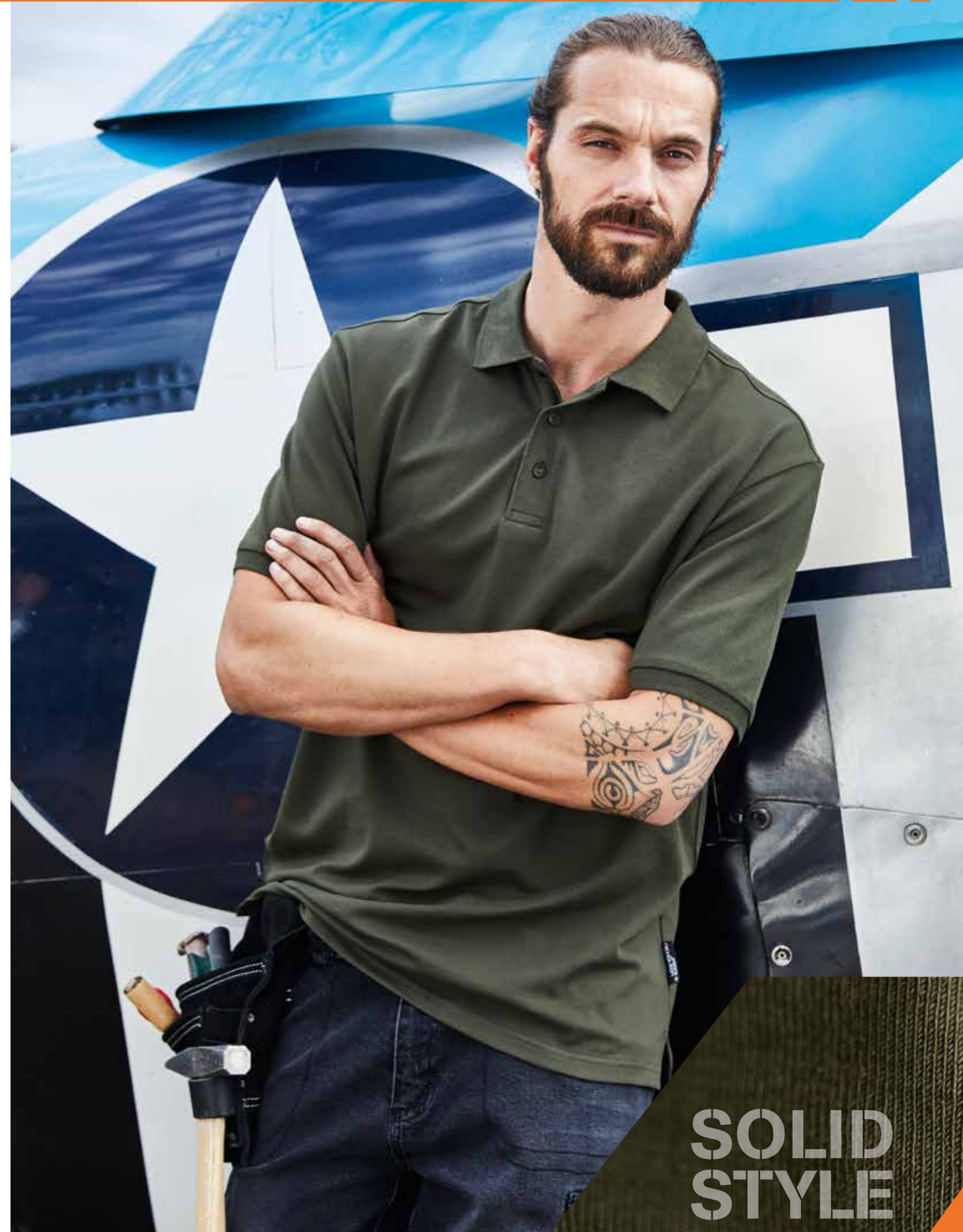
Made with 84%
Organically Grown Cotton
Certified by CU853836



olive



MB6235 Seite 149



**SOLID
STYLE**



JN1803/1804 KOMFORTABLE LÄNGE

Arbeitstag, Feierabend, Wochenende: Dieses modische Basic-Shirt aus Bio-baumwolle und Elasthan trägt sich immer angenehm. Egal, in welcher Farbe.

NEW **OCS** STANDARD **STRETCH** **SIZE XS-6XL**

**JN1803 LADIES' BIO STRETCH-
LONGSLEEVE WORK - SOLID -**

**JN1804 MEN'S BIO STRETCH-
LONGSLEEVE WORK - SOLID -**

Langarm Shirt aus weichem Elastic-Single-Jersey

Gekämmte ringgesponnene BIO-Baumwolle / Rundhals-
ausschnitt / Halsbündchen mit Elasthan / Necktape /
40°C waschbar, trocknergeeignet / JN1803: leicht tailliert

Material:

Oberstoff (180 g/m²): 95% Baumwolle, 5% Elasthan
grey-heather: Oberstoff (180 g/m²): 85% Baumwolle,
10% Viskose, 5% Elasthan

Größe:

JN1803 XS / S / M / L / XL / XXL / 3XL / 4XL

JN1804 XS / S / M / L / XL / XXL / 3XL / 4XL / 5XL / 6XL



Made with 95%
Organically Grown Cotton
Certified by CU853836



Made with 85%
Organically Grown Cotton
Certified by CU853836



5% Elasthan
40°C
waschbar,
trockner-
geeignet

turquoise





JN1801 dark-green

JN1802 dark-green



Made with 95%
Organically Grown Cotton
Certified by CU853836



Made with 85%
Organically Grown Cotton
Certified by CU853836



NEW OCS STANDARD STRETCH SIZE XS-6XL

**JN1801 LADIES' BIO STRETCH-T
WORK - SOLID -**
**JN1802 MEN'S BIO STRETCH-T
WORK - SOLID -**

T-Shirt aus weichem Elastic-Single-Jersey

Gekämmte ringgesponnene BIO-Baumwolle, Rundhals-
ausschnitt / Halsbündchen mit Elasthan, Necktape /
40°C waschbar, trocknergeeignet / JN1801: leicht tailliert

Material:

Oberstoff (180 g/m²): 95% Baumwolle, 5% Elasthan
grey-heather: Oberstoff (180 g/m²): 85% Baumwolle,
10% Viskose, 5% Elasthan

Größe:

JN1801 XS / S / M / L / XL / XXL / 3XL / 4XL

JN1802 XS / S / M / L / XL / XXL / 3XL / 4XL / 5XL / 6XL



NEW OCS STANDARD 60° SIZE XS-6XL

**JN1807 LADIES' BIO WORKWEAR T-SHIRT - SOLID -
JN1808 MEN'S BIO WORKWEAR T-SHIRT - SOLID -
Strapazierfähiges und pflegeleichtes T-Shirt**

Materialmix aus gekämmter, ringgesponnener BIO-Baumwolle und Polyester für optimale Form- und Waschbeständigkeit / Halsbündchen mit Elasthan / Necktape / 60°C waschbar, trocknergeeignet / JN1807: V-Ausschnitt, leicht tailliert / JN1808: Rundhalsausschnitt

Material:
Oberstoff (160 g/m²): 50% Baumwolle, 50% Polyester

Größe:
JN1807 XS / S / M / L / XL / XXL / 3XL / 4XL
JN1808 XS / S / M / L / XL / XXL / 3XL / 4XL / 5XL / 6XL



Made with 50%
Organically Grown Cotton
Certified by CU853836



JN1808 brown

JN1807 wine



MB6111 Seite 152





JN874 lime-green



Made with 50%
Organically Grown Cotton
Certified by CU853836



JN873 LADIES' BIO WORKWEAR POLO
JN874 MEN'S BIO WORKWEAR POLO
Pflegeleichtes und strapazierfähiges Polo

Materialmix aus gekämmter, ringgesponnener BIO-Baumwolle und Polyester für optimale Form- und Waschbeständigkeit / Gestrickter Polokragen und Armbündchen / Necktape / JN873: Knopfleiste mit 4 Knöpfen, Seitenschlitze / JN874: Knopfleiste mit 3 Knöpfen / 60°C waschbar, trocknergeeignet

Material:
Oberstoff (200 g/m²): 50% Baumwolle, 50% Polyester

Größe:
JN873 XS / S / M / L / XL / XXL / 3XL / 4XL
JN874 XS / S / M / L / XL / XXL / 3XL / 4XL / 5XL / 6XL



SIZE
35-47

JN212 WORKER SOCKS COOL

Funktionelle Socke für Damen und Herren

Wadenhoch / Leicht und klimaregulierend / Flache und druckfreie Kettelnaht / Elastischer, breiter Bund

Material:
Oberstoff: 79% Polyamid, 11% Polyester, 8% Polypropylen, 2% Elasthan

Größe: 35-38 / 39-41 / 42-44 / 45-47



black/royal



SIZE
35-47

JN213 WORKER SOCKS WARM

Funktionelle Socke für Damen und Herren

Wadenhoch / Wärmend und klimaregulierend / Flache und druckfreie Kettelnaht / Elastischer, breiter Bund

Material:
Oberstoff: 68% Polyester, 18% Polyamid, 6% Wolle, 6% Polypropylen, 2% Elasthan

Größe: 35-38 / 39-41 / 42-44 / 45-47



black/red





MIT PROFIS ARBEITEN

In Workwear von JAMES & NICHOLSON steckt vor allem eines: sehr viel Erfahrung. Unsere eigene, aber auch die von Handwerkern und anderen Machern. Ihre Anregungen sind tief in dieser Kollektion mitverankert. Deshalb überzeugt COLOR STYLE seit Jahren mit stabiler und dennoch elastischer Qualität, reißfesten Nähten und extra vielen Taschen. Reißverschlüsse und Knöpfe sind verdeckt gearbeitet. Auffällig hingegen ist das sportliche Bicolor-Design.



COLOR STYLE



JN850
WORKWEAR VEST
- COLOR -



JN849
WORKWEAR JACKET
- COLOR -



JN859 LADIES'
WORKWEAR T-SHIRT
- COLOR -



JN860 MEN'S
WORKWEAR T-SHIRT
- COLOR -



JN857 LADIES'
WORKWEAR POLO
- COLOR -



JN858 MEN'S
WORKWEAR POLO
- COLOR -



JN852 WORKWEAR
SOFTSHELL VEST
- COLOR -



JN851 WORKWEAR
SOFTSHELL JACKET
- COLOR -



JN848 WORKWEAR
PANTS WITH BIB
- COLOR -



JN847
WORKWEAR PANTS
- COLOR -



JN869 LADIES'
WORKWEAR
SWEAT JACKET
- COLOR -



JN870 MEN'S
WORKWEAR
SWEAT JACKET
- COLOR -



JN854 WORKWEAR
SOFTSHELL PADDED VEST
- COLOR -



JN853 WORKWEAR
SOFTSHELL PADDED
JACKET - COLOR -



MB6235
6 PANEL CAP - COLOR -



JN868 WORKWEAR
HALF-ZIP SWEAT - COLOR -



JN872 WORKWEAR
BERMUDAS - COLOR -



Zollstock, Stifte, Smartphone, Werkzeug – in der ergonomisch geschnittenen Workwear Pants haben alle Tools ihren festen Platz.

JN847 STECKT ALLE IN DIE TASCHE

60° SIZE 42-62

JN847 WORKWEAR PANTS - COLOR -

Funktionelle Hose im sportlichen Look mit hochwertigen Details

Elastische, leichte Canvas-Qualität / Perfekte, bequeme Passform durch Elasthananteil und ergonomische Schnittführung / Reißfeste Dreifachnaht / Dehnbarer Bund mit Gürtelschlaufen / Schubtaschen, diverse Werkzeutaschen, Zollstocktasche / Stiftefächer und Handytasche / Reflexelemente (ohne Schutzfunktion/keine PSA) an Vorder- und Rückseite / 60°C waschbar, trocknergeeignet

Knöpfe und Verschlüsse:

Um Beschädigungen am zu bearbeitenden Produkt zu vermeiden, sind alle Knöpfe und Reißverschlüsse verdeckt verarbeitet.

Material:

Oberstoff (250 g/m²): 97% Baumwolle, 3% Elasthan

Größe:

Short 25 / 26 / 27 / 28

Standard 42 / 44 / 46 / 48 / 50 / 52 / 54 / 56 / 58 / 60 / 62

Long Eingeschlagener Saum: Hose kann um 4 cm verlängert werden



red/navy



royal/white



navy/turquoise



white/royal



carbon/red



brown/stone



dark-green/orange



black/lime-green

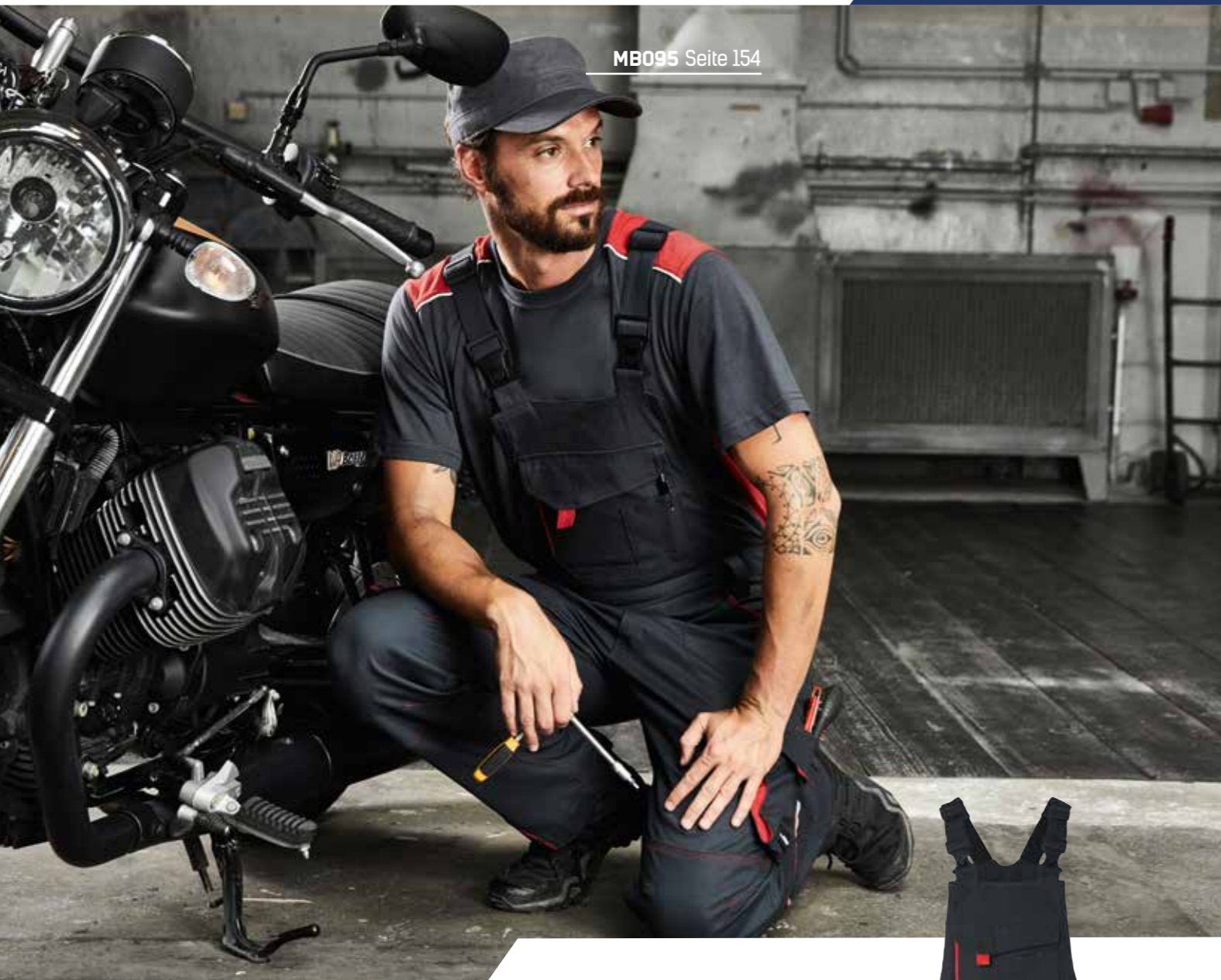


black/lime-green



MB024 Seite 151

MB095 Seite 154



Elastische, leichte Canvas-Qualität

Dehnbarer Bund mit Gürtelschlaufen

Schubtaschen, diverse Werkzeugtaschen, Zollstocktasche

60°
SIZE 42-62

JN848 WORKWEAR PANTS WITH BIB - COLOR -

Funktionelle Latzhose im sportlichen Look mit hochwertigen Details

Elastische, leichte Canvas-Qualität / Perfekte, bequeme Passform durch Elasthananteil und ergonomische Schnittführung / Reißfeste Dreifachnaht / Dehnbarer Bund mit Gürtelschlaufen / Latz mit längenverstellbaren, elastischen Trägern / Schubtaschen, diverse Werkzeugtaschen, Zollstocktasche / Stiftefächer und Handytasche / Geräumige Tasche mit Reißverschluss am Latz innen / Reflexelemente (ohne Schutzfunktion /keine PSA) an Vorder- und Rückseite / 60°C waschbar, trocknergeeignet

Knöpfe und Verschlüsse:

Um Beschädigungen am zu bearbeitenden Produkt zu vermeiden, sind alle Knöpfe und Reißverschlüsse verdeckt verarbeitet.

Material:

Oberstoff (250 g/m²): 97% Baumwolle, 3% Elasthan

Größe:

42 / 44 / 46 / 48 / 50 / 52 / 54 / 56 / 58 / 60 / 62



red/
navy

royal/
white

navy/
turquoise

white/
royal

carbon/
red

brown/
stone

dark-
green/
lime-
green

black/
lime-
green

carbon/
red

JN872 KURZ UND GUT

Die macht mit sommerlicher Hitze kurzen Prozess! Sportliche Bermudas mit hohem Baumwollanteil und geringem Pflegebedürfnis.



60°C waschbar,
trocknergeeignet

Reißfeste
Dreifachnaht

Perfekte, bequeme
Passform durch
Elasthananteil und
ergonomische
Schnittführung

red/navy

60° SIZE 42-62

JN872 WORKWEAR BERMUDAS - COLOR -

Funktionelle kurze Hose im sportlichen Look mit hochwertigen Details

Elastische, leichte Canvas-Qualität / Perfekte, bequeme Passform durch Elasthananteil und ergonomische Schnittführung / Reißfeste Dreifachnaht / Dehnbarer Bund mit Gürtelschlaufen / Schubtaschen, diverse Werkzeugtaschen, Zollstocktasche / Stiftefächer und Handytasche / 60°C waschbar, trocknergeeignet

Knöpfe und Verschlüsse:

Um Beschädigungen am zu bearbeitenden Produkt zu vermeiden, sind alle Knöpfe und Reißverschlüsse verdeckt verarbeitet.

Material:

Oberstoff (250 g/m²): 97% Baumwolle, 3% Elasthan

Größe:

42 / 44 / 46 / 48 / 50 / 52 / 54 / 56 / 58 / 60 / 62





dark-green/orange



JN849 WORKWEAR JACKET - COLOR -

Funktionelle Jacke im sportlichen Look mit hochwertigen Details

Elastische, leichte Canvas-Qualität / Perfekte, bequeme Passform durch Elasthananteil und ergonomische Schnittführung / Stehkragen innen mit weichem Fleece / Ergonomisch geformte Ärmel / Durchgehend unterlegter Reißverschluss mit Windschutzblende und Kinnschutz / Innenliegende Armbündchen / Seitentaschen, Brusttasche und Innentasche mit Reißverschluss / Brusttasche mit Klappe und Klettverschluss, Handytasche innen / Reflexelemente (ohne Schutzfunktion/keine PSA) am Ärmel und im Rückenteil / 60°C waschbar, trocknergeeignet

Knöpfe und Verschlüsse:

Um Beschädigungen am zu bearbeitenden Produkt zu vermeiden, sind alle Knöpfe und Reißverschlüsse verdeckt verarbeitet.

Material:

Oberstoff (250 g/m²): 97% Baumwolle, 3% Elasthan

Größe:

XS / S / M / L / XL / XXL / 3XL / 4XL / 5XL / 6XL



red/navy



royal/white



navy/turquoise



white/royal



carbon/red



brown/stone



dark-green/orange



black/lime-green



60°
SIZE XS-6XL

JN850 WORKWEAR VEST - COLOR -

Funktionelle Weste im sportlichen Look mit hochwertigen Details

Elastische, leichte Canvas-Qualität / Perfekte, bequeme Passform durch Elasthananteil und ergonomische Schnittführung / Stehkragen innen mit weichem Fleece / Durchgehend unterlegter Reißverschluss mit Windschutzblende und Kinnschutz / Seitentaschen, Brusttasche und Innentasche mit Reißverschluss / Brusttasche mit Klappe und Klettverschluss, Handytasche innen / Reflexelemente (ohne Schutzfunktion/keine PSA) im Vorder- und Rückenteil / 60°C waschbar, trocknergeeignet

Knöpfe und Verschlüsse:

Um Beschädigungen am zu bearbeitenden Produkt zu vermeiden, sind alle Knöpfe und Reißverschlüsse verdeckt verarbeitet.

Material:

Oberstoff (250 g/m²): 97% Baumwolle, 3% Elasthan

Größe:

XS / S / M / L / XL / XXL / 3XL / 4XL / 5XL / 6XL



royal/white

Stehkragen innen mit weichem Fleece

Modische Reflexelemente

Durchgehend unterlegter Reißverschluss mit Windschutzblende und Kinnschutz



MB7500 Seite 157



JN850 FARBWECHSEL

Die Kollektion COLOR STYLE überzeugt mit vielen Farben und Komplett-Outfit-Programm. Ob kurz, lang, leicht oder warm, alle Teile sind bequem.

MB6111 Seite 152



JN851 WORKWEAR SOFTSHELL JACKET - COLOR -

Funktionelle Softshelljacke mit hochwertiger Ausstattung

Robustes, strapazierfähiges Softshellmaterial / Wind- und wasserabweisend (2.000 mm Wassersäule) / Atmungsaktiv und wasserdampfdurchlässig (2.000 g/m²/24h) / Stehkragen / Ergonomisch geformte Ärmel, verlängertes Rückenteil / Innenliegendes Arm Bündchen / Durchgehend unterlegter Reißverschluss mit Windschutzblende und Kinnschutz / Seitentaschen, Brusttasche und Innentasche mit Reißverschluss / Brusttasche mit Klappe, Handtasche innen / Reflexelemente (keine Schutzfunktion, keine PSA) am Arm und Rückenteil

Knöpfe und Verschlüsse:

Um Beschädigungen am zu bearbeitenden Produkt zu vermeiden, sind alle Knöpfe und Reißverschlüsse verdeckt verarbeitet.

Material:

Oberstoff (320 g/m²): 100% Polyester

Größe:

XS / S / M / L / XL / XXL / 3XL / 4XL / 5XL / 6XL



red/navy

Ergonomisch geformte Ärmel, verlängertes Rückenteil

Robustes, strapazierfähiges Softshellmaterial



Das Softshellmaterial streckt sich in jede Richtung mit und fürchtet sich vor keiner Regendusche. Toller Look, Wassersäule 2.000!

JN852 FLEXIBEL



brown/stone



JN852 WORKWEAR SOFTSHELL VEST - COLOR -

Funktionelle Softshellweste mit hochwertiger Ausstattung

Robustes, strapazierfähiges Softshellmaterial / Wind- und wasserabweisend (2.000 mm Wassersäule) / Atmungsaktiv und wasserdampfdurchlässig (2.000 g/m²/24h) / Stehkragen / Verlängertes Rückenteil / Elastischer Abschluss am Armausschnitt für perfekte Passform / Durchgehend unterlegter Reißverschluss mit Windschutzblende und Kinnschutz / Seitentaschen, Brusttasche und Innentasche mit Reißverschluss / Brusttasche mit Klappe, Handytasche innen / Reflexelemente (ohne Schutzfunktion, keine PSA) am Vorder- und Rückenteil

Knöpfe und Verschlüsse:

Um Beschädigungen am zu bearbeitenden Produkt zu vermeiden, sind alle Knöpfe und Reißverschlüsse verdeckt verarbeitet.

Material:

Oberstoff (320 g/m²): 100% Polyester

Größe:

XS / S / M / L / XL / XXL / 3XL / 4XL / 5XL / 6XL

MB7551 Seite 158



**JN853 WORKWEAR SOFTSHELL
PADDED JACKET - COLOR -**

**Funktionelle Softshelljacke
mit warmem Innenfutter**

Robustes strapazierfähiges Softshellmaterial / Wind- und wasserabweisend (2.000 mm Wassersäule) / Atmungsaktiv und wasserdampfdurchlässig (2.000 g/m²/24h) / Stehkragen innen mit weichem Fleece / Ergonomisch geformte Ärmel, verlängertes Rückenteil / Innenliegende wärmende Arm Bündchen / Durchgehend unterlegter Reißverschluss mit Windschutzblende und Kinnschutz / Seitentaschen, Brusttasche und Innentasche mit Reißverschluss / Brusttasche mit Klappe, Handytasche innen / Reflexelemente (keine Schutzfunktion/keine PSA) an Arm und Rückenteil / Reißverschluss zur Rückenveredelung

Knöpfe und Verschlüsse:

Um Beschädigungen am zu bearbeitenden Produkt zu vermeiden, sind alle Knöpfe und Reißverschlüsse verdeckt verarbeitet.

Material:

Oberstoff: 100% Polyester / Futterstoff: 100% Polyester / Wattierung: 100% Polyester

Größe:

XS / S / M / L / XL / XXL / 3XL / 4XL / 5XL / 6XL



white/royal



Atmungsaktiv
und wasserdampf-
durchlässig

Brusttasche und
Innentasche mit
Reißverschluss

Durchgehend
unterlegter
Reißverschluss mit
Windschutzblende
und Kinnschutz





**JN854 WORKWEAR SOFTSHELL
PADDED VEST - COLOR -**

**Funktionelle Softshell Weste
mit warmem Innenfutter**

Robustes strapazierfähiges Softshellmaterial / Wind- und wasserabweisend (2.000 mm Wassersäule) / Atmungsaktiv und wasserdampfdurchlässig (2.000 g/m²/24h) / Stehkragen innen mit weichem Fleece / Verlängertes Rückenteil / Durchgehend unterlegter Reißverschluss mit Windschutzblende und Kinnschutz / Seitentaschen, Brusttasche und Innentasche mit Reißverschluss / Brusttasche mit Klappe, Handytasche innen / Reflexelemente (keine Schutzfunktion/keine PSA) am Vorder- und Rückenteil / Reißverschluss zur Rückenveredelung

Knöpfe und Verschlüsse:

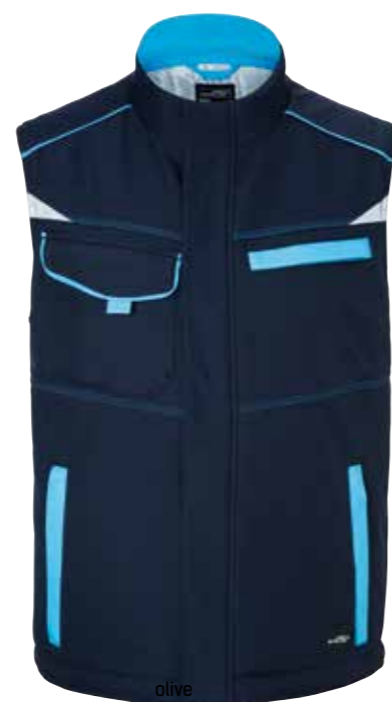
Um Beschädigungen am zu bearbeitenden Produkt zu vermeiden, sind alle Knöpfe und Reißverschlüsse verdeckt verarbeitet.

Material:

Oberstoff: 100% Polyester / Futterstoff: 100% Polyester / Wattierung: 100% Polyester

Größe:

XS / S / M / L / XL / XXL / 3XL / 4XL / 5XL / 6XL



olive
navy/turquoise



red/navy royal/white navy/turquoise white/royal
carbon/red brown/stone dark-green/orange black/lime-green

MB7937 Seite 158



**JN854
HÄLT WARM**

Körperbetonter Look, sperrt Wind und Kälte aus, transportiert Feuchtigkeit von innen nach außen – diese wattierte Weste macht gleich mehrfach eine gute Figur.



60° SIZE XS-6XL

JN869 LADIES' WORKWEAR SWEAT JACKET - COLOR -

JN870 MEN'S WORKWEAR SWEAT JACKET - COLOR -

Sweat-Jacke mit Stehkragen und Kontrasteinsätzen

Strapazierfähige, pflegeleichte Baumwoll/Polyester-Mischung / Gekämmte, ringgesponnene Baumwolle / Innenseite angeraut / Kontrastfarbige Einsätze an Seite und Schulter / Paspel an Schulter-Vorderteil / Rippstrickbündchen mit Elasthan an Arm- und Bundabschluss / 2 Seitentaschen mit verdecktem Reißverschluss / JN869: leicht tailliert / 60°C waschbar, trocknergeeignet

Material:
Oberstoff (290 g/m²): 70% Baumwolle, 30% Polyester

Größe:
JN869 XS / S / M / L / XL / XXL / 3XL / 4XL
JN870 XS / S / M / L / XL / XXL / 3XL / 4XL / 5XL / 6XL



60° SIZE XS-6XL

JN868 WORKWEAR HALF-ZIP SWEAT - COLOR -

Sweatshirt mit Stehkragen, Reißverschluss und Kontrasteinsätzen

Strapazierfähige pflegeleichte Baumwoll/Polyester-Mischung / Gekämmte, ringgesponnene Baumwolle / Innenseite angeraut / Kontrastfarbige Einsätze an Seite und Schulter / Paspel an Schulter-Vorderteil / Rippstrickbündchen mit Elasthan an Arm- und Bundabschluss / 60° waschbar, trocknergeeignet

Material:
Oberstoff (290 g/m²): 70% Baumwolle, 30% Polyester

Größe:
XS / S / M / L / XL / XXL / 3XL / 4XL / 5XL / 6XL





60° SIZE XS-6XL

JN857 LADIES' WORKWEAR

POLO - COLOR -

JN858 MEN'S WORKWEAR

POLO - COLOR -

Pflegeleichtes und strapazierfähiges Polo mit Kontrasteinsätzen

Materialmix aus Baumwolle und Polyester für optimale Form- und Waschbeständigkeit / Gestrickter Polokragen und Armbündchen / Kontrastfarbige Einsätze an Seite und Schulter / Paspel an Schulter-Vorderteil, Kragen mit Kontraststreifen / Necktape / JN858: Knopfleiste mit 3 Knöpfen / JN857: Knopfleiste mit 4 Knöpfen, leicht tailliert / 60°C waschbar, trocknergeeignet

Material:

Oberstoff (200 g/m²): 50% Baumwolle, 50% Polyester

Größe:

JN857 XS / S / M / L / XL / XXL / 3XL / 4XL

JN858 XS / S / M / L / XL / XXL / 3XL / 4XL / 5XL / 6XL



60° SIZE XS-6XL

JN859 LADIES' WORKWEAR

T-SHIRT - COLOR -

JN860 MEN'S WORKWEAR

T-SHIRT - COLOR -

Strapazierfähiges und pflegeleichtes T-Shirt mit Kontrasteinsätzen

Materialmix aus Baumwolle und Polyester für optimale Form- und Waschbeständigkeit / Kontrastfarbige Einsätze an Seite und Schulter / Paspel an Schulter-Vorderteil / Halsbündchen mit Elasthan, Necktape / JN859: leicht tailliert / 60°C waschbar, trocknergeeignet

Material:

Oberstoff (160 g/m²): 50% Baumwolle, 50% Polyester

Größe:

JN859 XS / S / M / L / XL / XXL / 3XL / 4XL

JN860 XS / S / M / L / XL / XXL / 3XL / 4XL / 5XL / 6XL



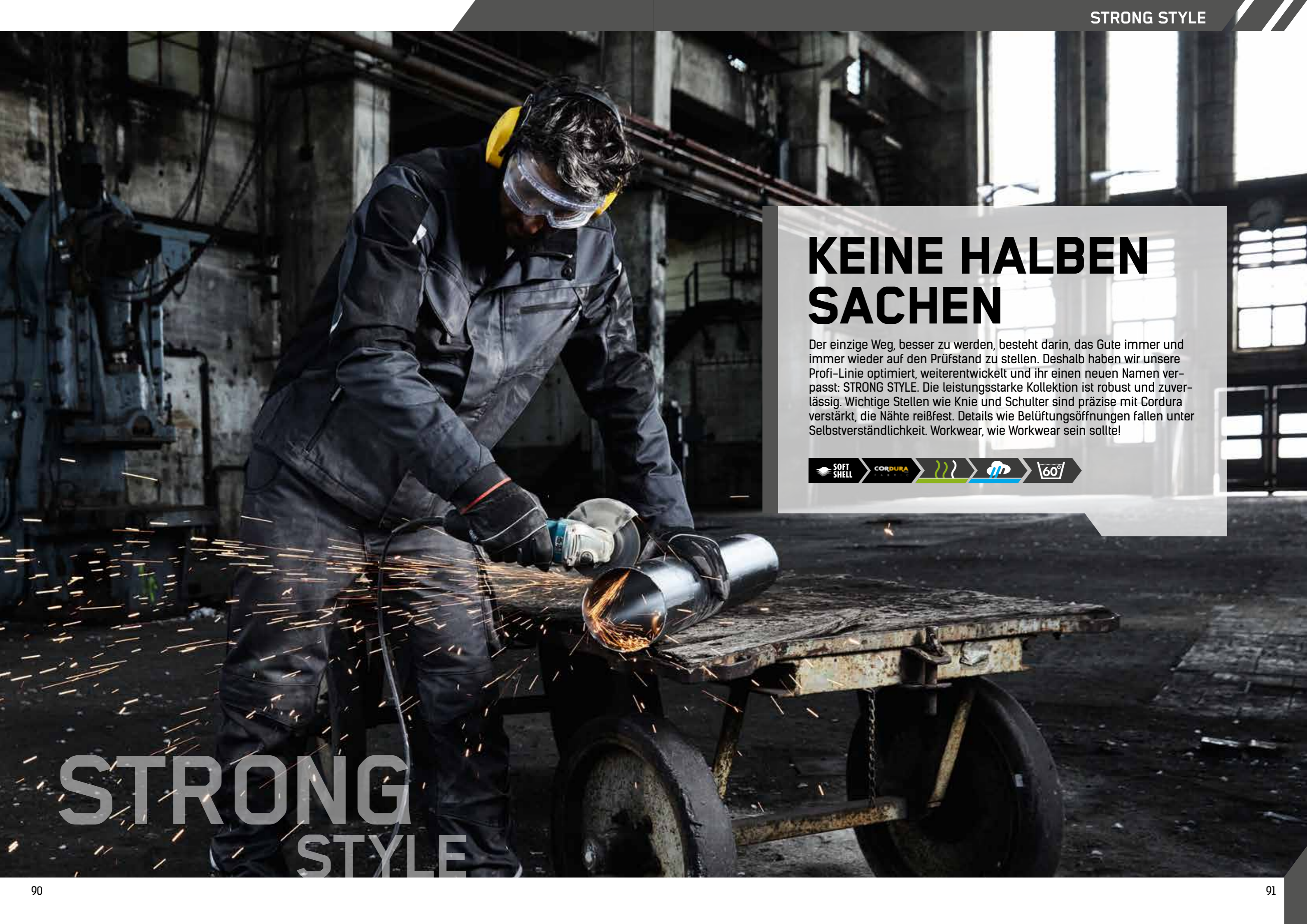
carbon/red



red/navy

Halsbündchen mit Elasthan, Necktape

60°C waschbar, trocknergeeignet



KEINE HALBEN SACHEN

Der einzige Weg, besser zu werden, besteht darin, das Gute immer und immer wieder auf den Prüfstand zu stellen. Deshalb haben wir unsere Profi-Linie optimiert, weiterentwickelt und ihr einen neuen Namen verpasst: STRONG STYLE. Die leistungsstarke Kollektion ist robust und zuverlässig. Wichtige Stellen wie Knie und Schulter sind präzise mit Cordura verstärkt, die Nähte reißfest. Details wie Belüftungsöffnungen fallen unter Selbstverständlichkeit. Workwear, wie Workwear sein sollte!

SOFT SHELL CORDURA 60°

STRONG STYLE



JN822 WORKWEAR VEST - STRONG -



JN821 WORKWEAR JACKET - STRONG -



JN861 LADIES' KNITTED WORKWEAR FLEECE JACKET - STRONG -



JN862 MEN'S KNITTED WORKWEAR FLEECE JACKET - STRONG -



JN841 LADIES' WORKWEAR FLEECE JACKET - STRONG -



JN842 MEN'S WORKWEAR FLEECE JACKET - STRONG -



JN825 CRAFTSMEN SOFTSHELL VEST - STRONG -



JN824 CRAFTSMEN SOFTSHELL JACKET - STRONG -



JN833 WORKWEAR PANTS WITH BIB - STRONG -



JN832 WORKWEAR PANTS - STRONG -



JN855 LADIES' WORKWEAR FLEECE VEST - STRONG -



JN856 MEN'S WORKWEAR FLEECE VEST - STRONG -



JN845 WORKWEAR SOFTSHELL VEST - STRONG -



JN844 WORKWEAR SOFTSHELL JACKET - STRONG -



JN864 MEN'S KNITTED WORKWEAR FLEECE HALFZIP - STRONG -



MB6574 6 PANEL CRAFTSMEN CAP - STRONG -



JN835 WORKWEAR BERMUDAS - STRONG -



JN827 CRAFTSMEN T-SHIRT - STRONG -



JN828 CRAFTSMEN POLOSHIRT - STRONG -



JN834 WORKWEAR 3/4 PANTS - STRONG -



MB7121 KNITTED FLEECE WORKWEAR BEANIE - STRONG -



MB6621 6 PANEL WORKWEAR CAP - STRONG -



red/black



**JN832 WORKWEAR PANTS
- STRONG -**

Spezialisierte Arbeitshose mit funktionellen Details

Robustes, strapazierfähiges Mischgewebe / Dehnbarer Bund mit Gürtelschlaufen / Mit CORDURA® verstärkter Kniebereich / Reißfeste Dreifachnaht / Schubtaschen, diverse Werkzeugtaschen / 2 Taschen mit Reißverschluss / Zollstocktasche, Stiftefächer, Handytasche / Reflexelemente (ohne Schutzfunktion/keine PSA) an Vorder- und Rückseite / 60°C waschbar, trocknergeeignet

Material:
Oberstoff (260 g/m²): 65% Polyester, 35% Baumwolle / Besatz: 100% Polyamid

Größe:
Short 25 / 26 / 27 / 28
Standard 42 / 44 / 46 / 48 / 50 / 52 / 54 / 56 / 58 / 60 / 62
Long 94 / 98 / 102 / 106 / 110



red/black

royal/navy

navy/navy



white/carbon

carbon/black

stone/black



dark-green/black

black/carbon



**JN832
KRAFTVOLL**

Der stabile Stoff und die flächigen Akzente signalisieren Selbstbewusstsein, Kompetenz und Durchsetzungsvermögen. Starker Auftritt!

MB7121 Seite 157



black/carbon

Latz mit längenverstellbaren, elastischen Trägern

Robustes, strapazierfähiges Mischgewebe

Mit CORDURA® verstärkter Kniebereich

Modische Reflexelemente



red/black

royal/navy

navy/navy

white/carbon

carbon/black

stone/black

dark-green/black

black/carbon



JN833 WORKWEAR PANTS WITH BIB - STRONG -

Spezialisierte Latzhose mit funktionellen Details

Robustes, strapazierfähiges Mischgewebe / Dehnbarer Bund mit Gürtelschlaufen / Latz mit längenverstellbaren, elastischen Trägern / Mit CORDURA® verstärkter Kniebereich / Reißfeste Dreifachnaht / Schubtaschen, diverse Werkzeugtaschen / 2 Taschen mit Reißverschluss / Zollstocktasche, Stiftefächer, Handytasche / Reflexelemente (ohne Schutzfunktion/keine PSA) an Vorder- und Rückseite / 60°C waschbar, trocknergeeignet

Material:
Oberstoff (260 g/m²): 65% Polyester, 35% Baumwolle / Besatz: 100% Polyamid

Größe:
42 / 44 / 46 / 48 / 50 / 52 / 54 / 56 / 58 / 60 / 62



red/black

royal/navy



navy/navy

white/carbon



carbon/black

stone/black



dark-green/black

black/carbon



JN835 WORKWEAR BERMUDAS - STRONG -

Spezialisierte ArbeitssHORTS mit funktionellen Details

Robustes, strapazierfähiges Mischgewebe / Dehnbarer Bund mit Gürtelschlaufen / Mit CORDURA® verstärkte Taschen / Reißfeste Dreifachnaht / Schubtaschen, diverse Werkzeugtaschen / 2 Taschen mit Reißverschluss / Zollstocktasche, Stifefächer, Handytasche / 60°C waschbar, trocknergeeignet

Material:
Oberstoff (260 g/m²): 65% Polyester, 35% Baumwolle / Besatz: 100% Polyamid

Größe:
42 / 44 / 46 / 48 / 50 / 52 / 54 / 56 / 58 / 60 / 62



carbon/black



red/black

royal/navy

navy/navy

white/carbon



carbon/black

stone/black

dark-green/black

black/carbon



JN834 WORKWEAR 3/4 PANTS - STRONG -
Spezialisierte 3/4-Hose mit funktionellen Details

Robustes, strapazierfähiges Mischgewebe / Dehnbarer Bund mit Gürtelschlaufen / Mit CORDURA® verstärkter Kniebereich / Reißfeste Dreifachnaht / Schubtaschen, diverse Werkzeugtaschen / 2 Taschen mit Reißverschluss / Zollstocktasche, Stifefächer, Handytasche / Reflexelemente (ohne Schutzfunktion/keine PSA) an Rückseite / 60°C waschbar, trocknergeeignet

Material:
Oberstoff (260 g/m²): 65% Polyester, 35% Baumwolle / Besatz: 100% Polyamid

Größe:
42 / 44 / 46 / 48 / 50 / 52 / 54 / 56 / 58 / 60 / 62



navy/navy

Schubtaschen, diverse Werkzeugtaschen

Reißfeste Dreifachnaht



MB6574 Seite 150

JN821 ROBUST

Eine Jacke, die ihren Job gewissenhaft erledigt. Der robuste Stoff ist stellenweise zusätzlich mit Cordura verstärkt, Ventilationsöffnungen sind präzise platziert.



carbon/black



SIZE
S-6XL

JN821 WORKWEAR JACKET - STRONG - Professionelle Jacke mit hochwertiger Ausstattung

Robustes, strapazierfähiges Mischgewebe / Stehkragen innen mit weichem Fleece / Schulterbereich mit CORDURA® verstärkt / Durchgehend unterlegter Reißverschluss mit Windschutzblende / Innenliegende wärmende Armbündchen / Großzügige Belüftungsöffnungen im Rückenteil / Seitentaschen, Brusttasche und Innentasche mit Reißverschluss / Brusttasche mit Klappe, Handytasche innen / Reflexelemente (ohne Schutzfunktion/keine PSA) im Vorder- und Rückenteil / 60°C waschbar, trocknergeeignet

Material:
Oberstoff (260 g/m²): 65% Polyester, 35% Baumwolle /
Besatz: 100% Polyamid

Größe:
S / M / L / XL / XXL / 3XL / 4XL / 5XL / 6XL



red/
black

royal/
navy

navy/
navy

white/
carbon



carbon/
black

stone/
black

dark-green/
black

black/
carbon





JN822 WORKWEAR VEST - STRONG -
Professionelle Weste mit hochwertiger Ausstattung

Robustes, strapazierfähiges Mischgewebe / Stehkragen innen mit weichem Fleece / Schulterbereich mit CORDURA® verstärkt / Durchgehend unterlegter Reißverschluss mit Windschutzblende / Großzügige Belüftungsöffnungen im Rückenteil / Seitentaschen, Brusttasche und Innentasche mit Reißverschluss / Brusttasche mit Klappe, Handytasche innen / Reflexelemente (ohne Schutzfunktion/keine PSA) im Vorder- und Rückenteil / 60°C waschbar, trocknergeeignet

Material:
 Oberstoff (260 g/m²): 65% Polyester, 35% Baumwolle / Besatz: 100% Polyamid

Größe:
 S / M / L / XL / XXL / 3XL / 4XL / 5XL / 6XL

CORDURA®

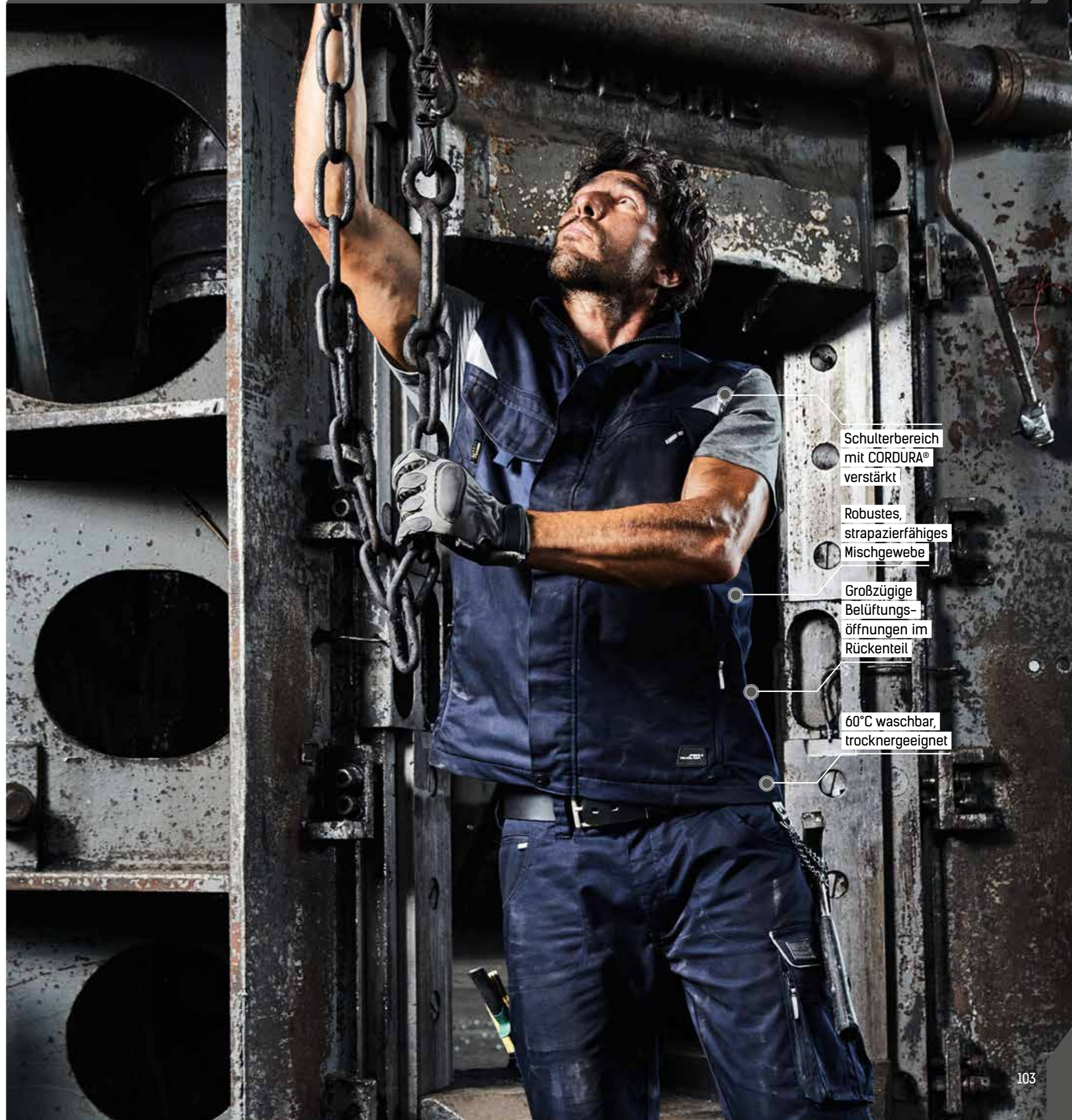
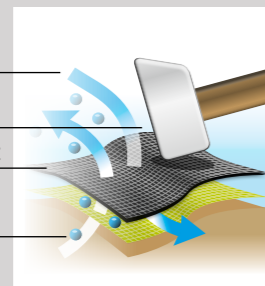
CORDURA® ist ein sehr robustes, texturiertes Polyamidgewebe mit enorm hoher Abrieb- und Reißfestigkeit. Spezialisierte Garne, eigens entwickelte Webtechniken und Färbemethoden und zusätzliche textile Ausrüstungen garantieren bei Produkten mit CORDURA® einen langlebigen und zugleich komfortablen Einsatz als Berufsbekleidung.

Hohe Atmungsaktivität

reiß- und scheuerfest

CORDURA® Schicht

Innenfutter



Schulterbereich mit CORDURA® verstärkt

Robustes, strapazierfähiges Mischgewebe

Großzügige Belüftungsöffnungen im Rückenteil

60°C waschbar, trocknergeeignet



Kann viel, bringt viel und
ist echt hart im Nehmen.

JN844 LEISTUNGS- STARK

CORDURA
SOFT SHELL
SIZE XS-6XL

JN844 WORKWEAR SOFTSHELL JACKET - STRONG -

Professionelle Softshelljacke
mit hochwertiger Ausstattung

Robustes, strapazierfähiges Softshellmaterial / Wind- und wasserabweisend (2.000 mm Wassersäule) / Atmungsaktiv und wasserdampfdurchlässig (2.000 g/m²/24h) / Stehkragen / Schulterbereich mit CORDURA® verstärkt / Durchgehend unterlegter Reißverschluss mit Windschutzblende / Seitentaschen und Brusttasche mit Reißverschluss / Brusttasche mit Klappe, Innentaschen / Reflexelemente (ohne Schutzfunktion/ keine PSA) am Arm und Rückenteil

Material:

Oberstoff (320 g/m²): 100% Polyester

Größe:

XS / S / M / L / XL / XXL / 3XL / 4XL / 5XL / 6XL



red/black



red/
black

royal/
navy



navy/
navy

white/
carbon



carbon/
black

stone/
black



dark-green/
black

black/
carbon



black/
black





**JN845 WORKWEAR SOFTSHELL VEST
- STRONG -**

Professionelle Softshellweste mit hochwertiger Ausstattung

Robustes, strapazierfähiges Softshellmaterial / Wind- und wasserabweisend (2.000 mm Wassersäule) / Atmungsaktiv und wasserdampfdurchlässig (2.000 g/m²/24h) / Stehkragen, elastischer Armabschluss / Schulterbereich mit CORDURA® verstärkt / Durchgehend unterlegter Reißverschluss mit Windschutzblende / Seitentaschen und Brusttasche mit Reißverschluss mit Windschutzblende / Brusttasche mit Klappe, Innentaschen / Reflexelemente (ohne Schutzfunktion/keine PSA) am Armausschnitt und Rückenteil

Material:
Oberstoff (320 g/m²): 100% Polyester

Größe:
XS / S / M / L / XL / XXL / 3XL / 4XL / 5XL / 6XL





JN824 CRAFTSMEN SOFTSHELL JACKET - STRONG -

Professionelle Softshelljacke mit warmem Innenfutter

Robustes, strapazierfähiges Softshellmaterial / Wind- und wasserabweisend (2.000 mm Wassersäule) / Atmungsaktiv und wasserdampfdurchlässig (2.000 g/m²/24h) / Stehkragen innen mit weichem Fleece / Abnehmbare, regulierbare Kapuze / Schulterbereich mit CORDURA® verstärkt / Durchgehend unterlegter Reißverschluss mit Windschutzblende / Innenliegende wärmende Armbündchen / Seitentaschen, Brusttasche und Innentasche mit Reißverschluss / Brusttasche mit Klappe, Handtasche innen / Reflexelemente (ohne Schutzfunktion/keine PSA) am Arm und Rückenteil / Reißverschluss zur Rückenveredelung

Material:
Oberstoff: 100% Polyester / Futterstoff: 100% Polyester / Besatz: 100% Polyamid / Wattierung: 100% Polyester

Größe:
XS / S / M / L / XL / XXL / 3XL / 4XL / 5XL / 6XL



stone/black



red/black royal/navy navy/navy white/carbon carbon/black stone/black dark-green/black black/carbon black/black



MB7500 Seite 157



JN825 CRAFTSMEN SOFTSHELL VEST - STRONG -

Professionelle Softshellweste mit warmem Innenfutter

Robustes, strapazierfähiges Softshellmaterial / Wind- und wasserabweisend (2.000 mm Wassersäule) / Atmungsaktiv und wasserdampfdurchlässig (2.000 g/m²/24h) / Stehkragen innen mit weichem Fleece / Schulterbereich mit CORDURA® verstärkt / Durchgehend unterlegter Reißverschluss mit Windschutzblende / Seitentaschen, Brusttasche und Innentasche mit Reißverschluss / Brusttasche mit Klappe, Handtasche innen / Reflexelemente (ohne Schutzfunktion/ keine PSA) am Vorder- und Rückenteil / Reißverschluss zur Rückenveredelung

Material:
Oberstoff: 100% Polyester / Futterstoff: 100% Polyester / Besatz: 100% Polyamid / Wattierung: 100% Polyester

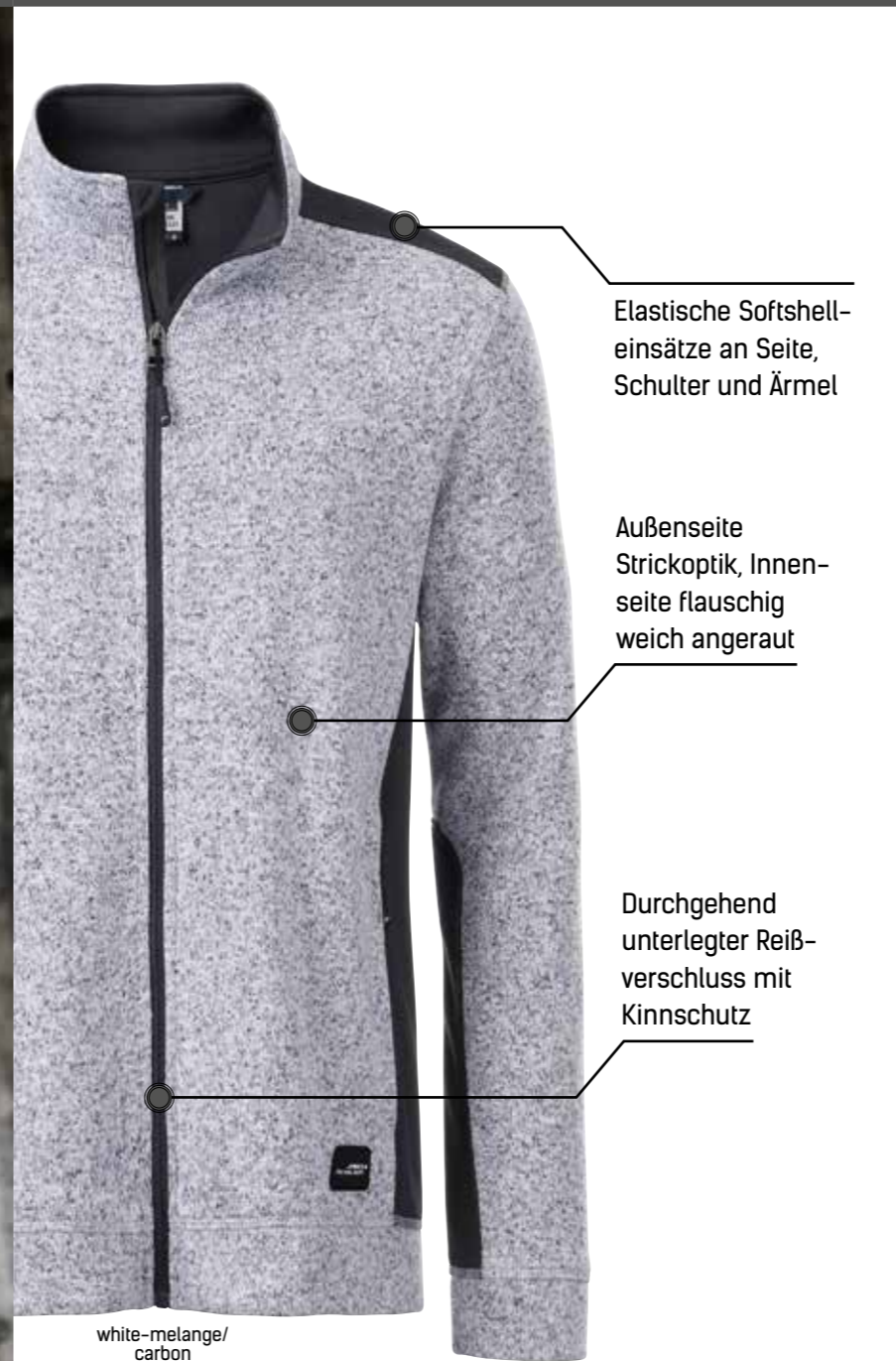
Größe:
XS / S / M / L / XL / XXL / 3XL / 4XL / 5XL / 6XL



royal/navy



red/black royal/navy navy/navy white/carbon carbon/black stone/black dark-green/black black/carbon black/black



SIZE
XS-6XL

JN861 LADIES' KNITTED WORKWEAR FLEECE JACKET - STRONG -

JN862 MEN'S KNITTED WORKWEAR FLEECE JACKET - STRONG -

Pflegeleichte Strickfleece Jacke im Materialmix

Weiches, wärmendes, pflegeleichtes Material in Melangeoptik / Außenseite Strickoptik, Innenseite flauschig weich angeraut / Elastische Softshelleinsätze an Seite, Schulter und Ärmel / 2 Seitentaschen mit verdecktem Reißverschluss / Stehkragen / Durchgehend unterlegter Reißverschluss mit Kinnschutz / JN861: leicht tailliert

Material:

Oberstoff (280 g/m²): 100% Polyester

Größe:

JN861 XS / S / M / L / XL / XXL / 3XL / 4XL

JN862 XS / S / M / L / XL / XXL / 3XL / 4XL / 5XL / 6XL



red-melange/
black



royal-melange/
navy



white-melange/
carbon



carbon-melange/
black



stone-melange/
black



dark-green-
melange/black

JN864 BEWEGLICH

Ein Troyer, der mit anpackt. Beim Hebeln, Drücken, Ziehen hilft er mit elastischen Softshelleinsätzen der Beweglichkeit tatkräftig unter die Arme.



royal-melange/navy

SIZE
XS-6XL

JN864 MEN'S KNITTED WORKWEAR FLEECE HALF-ZIP - STRONG -

Pflegeleichter Strickfleece Troyer
im Materialmix

Weiches, wärmendes, pflegeleichtes Material in Melangeoptik / Außenseite Strickoptik, Innenseite flauschig weich angeraut / Elastische Softshelleinsätze an Seite, Schulter und Ärmel / Stehkragen / Unterlegter Reißverschluss mit Kinnschutz

Material:
Oberstoff (280 g/m²): 100% Polyester

Größe:
XS / S / M / L / XL / XXL / 3XL / 4XL / 5XL / 6XL

red-
melange/
blackroyal-
melange/
navywhite-
melange/
carboncarbon-
melange/
blackstone-
melange/
blackdark-green-
melange/
black

MB6555 Seite 155



SIZE XS-6XL

JN855 LADIES' WORKWEAR FLEECE VEST - STRONG -
JN856 MEN'S WORKWEAR FLEECE VEST - STRONG -
 Strapazierfähige Fleece Jacke im Materialmix

Pflegeleichter Anti-Pilling-Microfleece / Elastische Softshell-Einsätze in Kontrastfarbe an der Seite / Unterlegter Reißverschluss mit Kinnschutz / Stehkragen / 2 seitliche Taschen mit Reißverschluss / JN855: leicht tailliert

Material:
 Oberstoff (280 g/m²): 100% Polyester

Größe:
JN855 XS / S / M / L / XL / XXL / 3XL / 4XL
JN856 XS / S / M / L / XL / XXL / 3XL / 4XL / 5XL / 6XL



black/carbon

Pflegeleichter Anti-Pilling-Microfleece

Elastische Softshell-Einsätze in Kontrastfarbe an Arm und Seite

SIZE XS-6XL

JN841 LADIES' WORKWEAR FLEECE JACKET - STRONG -
JN842 MEN'S WORKWEAR FLEECE JACKET - STRONG -
 Strapazierfähige Fleece Jacke im Materialmix

Pflegeleichter Anti-Pilling-Microfleece / Elastische Softshell-Einsätze in Kontrastfarbe an Arm und Seite / Unterlegter Reißverschluss mit Kinnschutz / Stehkragen / 2 seitliche Taschen und Ärmeltasche mit Reißverschluss / JN841: leicht tailliert

Material:
 Oberstoff (280 g/m²): 100% Polyester

Größe:
JN841 XS / S / M / L / XL / XXL / 3XL / 4XL
JN842 XS / S / M / L / XL / XXL / 3XL / 4XL / 5XL / 6XL



stone/black



stone/black

SIZE
XS-6XL

**JN828 CRAFTSMEN
POLOSHIRT - STRONG -
Funktions Polo**

Atmungsaktiv, feuchtigkeitsregulierend und schnell trocknend / Leicht und komfortabel / Kontrastfarbige Paspel und Einsätze / Gestrickter Polokragen mit Kontraststreifen / Knopfleiste mit 3 Knöpfen

Material:
Oberstoff (165 g/m²): 100% Polyester

Größe:
XS / S / M / L / XL / XXL /
3XL / 4XL / 5XL / 6XL



red/
black



royal/
navy



navy/
navy



white/
carbon



carbon/
black



stone/
black



dark-green/
black



black/
carbon



royal/navy

SIZE
XS-6XL

**JN827 CRAFTSMEN T-SHIRT
- STRONG -**

Funktions T-Shirt

Atmungsaktiv, feuchtigkeitsregulierend und schnell trocknend / Leicht und komfortabel / Kontrastfarbige Paspel und Einsätze

Material:
Oberstoff (165 g/m²): 100% Polyester

Größe:
XS / S / M / L / XL / XXL / 3XL / 4XL / 5XL / 6XL



red/
black

royal/
navy

navy/
navy

white/
carbon



carbon/
black

stone/
black

dark-green/
black

black/
carbon



JN828 KLIMATISIERT

Dieses Poloshirt quatscht nicht, dieses Poloshirt macht!
Es trocknet extraschnell, reguliert die Feuchtigkeit, ist leicht und bequem.



EIN TEAM, EIN OBERTEIL

Ob Gastronomie, Messe, Büro oder Praxis – unsere COTTON & POLY-Kollektion ist überall dort gefragt, wo Wert auf professionelle Team-Outfits gelegt wird. Die strapazierfähigen Oberteile sind bei 60°C waschbar und nahezu alle trocknergeeignet. Dadurch sind sie innerhalb kürzester Zeit wieder einsatzbereit.

easy
care

60°

60° easy care SIZE XS-6XL

**JN641 LADIES' BUSINESS SHIRT
LONG-SLEEVED**

**JN642 MEN'S BUSINESS SHIRT
LONG-SLEEVED**

**Klassisches Shirt aus strapazierfähigem
Mischgewebe**

Pflegeleichte Popeline-Qualität mit Easy-Care-Ausrüstung /
Abgerundeter Saum / 60°C waschbar / JN641: Taillierter,
femininer Schnitt / JN642: Classic fit, leicht tailliert, Brust-
tasche 12 x 14 cm, Rückenfallen an Rückenpasse

Material:
Oberstoff (105 g/m²): 50% Baumwolle, 50% Polyester

Größe:
JN641 XS / S / M / L / XL / XXL / 3XL
JN642 S / M / L / XL / XXL / 3XL / 4XL / 5XL / 6XL



JN641 white

JN642 steel



60° easy care SIZE XS-6XL

**JN643 LADIES' BUSINESS SHIRT
SHORT-SLEEVED**

**JN644 MEN'S BUSINESS SHIRT
SHORT-SLEEVED**

**Klassisches Shirt aus strapazierfähigem
Mischgewebe**

Pflegeleichte Popeline-Qualität mit Easy-Care-Ausrüstung
Abgerundeter Saum / 60°C waschbar / JN643: Taillierter,
femininer Schnitt / JN644: Classic fit, leicht tailliert, Brust-
tasche 12 x 14 cm, Rückenfallen an Rückenpasse

Material:
Oberstoff (105 g/m²): 50% Baumwolle, 50% Polyester

Größe:
JN643 XS / S / M / L / XL / XXL / 3XL
JN644 S / M / L / XL / XXL / 3XL / 4XL / 5XL / 6XL



JN644 navy

JN643 navy



60°

JN836 WORKWEAR SWEAT JACKET**Sweat-Jacke mit Stehkragen und Reißverschluss**

Strapazierfähige pflegeleichte Baumwoll/Polyester-Mischung /
Gekämmte, ringgesponnene Baumwolle / Innenseite angeraut /
Elastische Rippstrickbündchen an Arm- und Bundabschluss /
2 Seitentaschen mit verdecktem Reißverschluss / 60°C waschbar,
trocknergeeignet

Material:
Oberstoff (290 g/m²): 70% Baumwolle, 30% Polyester

Größe:
XS / S / M / L / XL / XXL / 3XL / 4XL / 5XL / 6XL



black

Gekämmte,
ringgesponnene
Baumwolle

60°C waschbar,
trocknergeeignet



white gold-yellow orange red wine aqua



turquoise royal navy lime-green dark-green grey-heather



dark-grey carbon stone brown black

MB022 Seite 156

**JN836
UNKOMPLIZIERT**

Unkompliziert, bequem und unempfindlich. Ideal für Temperaturen, bei denen ein T-Shirt zu wenig und eine klassische Jacke zu viel des Guten ist.



60° SIZE XS-6XL

JN831 WORKWEAR HALF ZIP SWEAT

Sweatshirt mit Stehkragen und Reißverschluss

Strapazierfähige pflegeleichte Baumwoll/Polyester-Mischung / Gekämmte, ringgesponnene Baumwolle / Innenseite angeraut / Elastische Rippstrickbündchen an Arm- und Bundabschluss / 60°C waschbar, trocknergeeignet

Material:
Oberstoff (290 g/m²): 70% Baumwolle, 30% Polyester

Größe:
XS / S / M / L / XL / XXL / 3XL / 4XL / 5XL / 6XL



royal

60° SIZE XS-6XL

JN840 WORKWEAR SWEAT

Klassisches Rundhals-Sweatshirt

Strapazierfähige pflegeleichte Baumwoll/Polyester-Mischung / Gekämmte, ringgesponnene Baumwolle / Innenseite angeraut / Elastische Rippstrickbündchen an Hals-, Arm- und Bundabschluss / 60°C waschbar, trocknergeeignet

Material:
Oberstoff (290 g/m²): 70% Baumwolle, 30% Polyester

Größe:
XS / S / M / L / XL / XXL / 3XL / 4XL / 5XL / 6XL



Strapazierfähige pflegeleichte Baumwoll/Polyester-Mischung

Innenseite angeraut

grey-heather

60° SIZE XS-6XL

JN867 LADIES' WORKWEAR POLO POCKET

JN846 MEN'S WORKWEAR POLO POCKET

Pflegeleichtes und strapazierfähiges Polo mit Brusttasche

Materialmix aus Baumwolle und Polyester für optimale Form- und Waschbeständigkeit / Gestrickter Polokragen und Arm Bündchen / Brusttasche mit Patte und Knopf, loser Taschenbeutel zur einfachen Veredelung / Necktape / Loser Nackenspiegel für einfache Kennzeichnung / JN846: Knopfleiste mit 3 Knöpfen / JN867: Knopfleiste mit 4 Knöpfen, leicht tailliert / 60°C waschbar, trocknergeeignet

Material:

Oberstoff (200 g/m²): 50% Baumwolle, 50% Polyester

Größe:

JN867 XS / S / M / L / XL / XXL / 3XL / 4XL

JN846 XS / S / M / L / XL / XXL / 3XL / 4XL / 5XL / 6XL



60° SIZE XS-6XL



JN865 LADIES' WORKWEAR POLO POCKET LONGSLEEVE

JN866 MEN'S WORKWEAR POLO POCKET LONGSLEEVE

Pflegeleichtes und strapazierfähiges Langarm Polo mit Brusttasche

Materialmix aus Baumwolle und Polyester für optimale Form- und Waschbeständigkeit / Gestrickter Polokragen, Arm Bündchen mit Elasthan / Brusttasche mit Patte und Knopf, loser Taschenbeutel zur einfachen Veredelung / Necktape / Loser Nackenspiegel für einfache Kennzeichnung / JN866: Knopfleiste mit 3 Knöpfen / JN865: Knopfleiste mit 4 Knöpfen, leicht tailliert / 60°C waschbar, trocknergeeignet

Material:

Oberstoff (200 g/m²): 50% Baumwolle, 50% Polyester

Größe:

JN865 XS / S / M / L / XL / XXL / 3XL / 4XL

JN866 XS / S / M / L / XL / XXL / 3XL / 4XL / 5XL / 6XL



MB041 Seite 155



60° SIZE XS-6XL

JN829 LADIES' WORKWEAR POLO
JN830 MEN'S WORKWEAR POLO
 Pflegeleichtes und strapazierfähiges Polo

Materialmix aus Baumwolle und Polyester für optimale Form- und Waschbeständigkeit / Gestrickter Polokragen und Armbündchen / Necktape / Loser Nackenspiegel für einfache Kennzeichnung / JN829: Knopfleiste mit 4 Knöpfen, Seitenschlitze / JN830: Knopfleiste mit 3 Knöpfen / 60°C waschbar, trocknergeeignet

Material:
 Oberstoff (200 g/m²): 50% Baumwolle, 50% Polyester

Größe:
JN829 XS / S / M / L / XL / XXL / 3XL / 4XL
JN830 XS / S / M / L / XL / XXL / 3XL / 4XL / 5XL / 6XL

60° SIZE XS-6XL

JN837 LADIES' WORKWEAR T-SHIRT
JN838 MEN'S WORKWEAR T-SHIRT
 Strapazierfähiges und pflegeleichtes T-Shirt

Materialmix aus Baumwolle und Polyester für optimale Form- und Waschbeständigkeit / Halsbündchen mit Elasthan, Necktape / JN837: V-Ausschnitt, leicht tailliert / JN838: Rundhals / 60°C waschbar, trocknergeeignet

Material:
 Oberstoff (160 g/m²): 50% Baumwolle, 50% Polyester

Größe:
JN837 XS / S / M / L / XL / XXL / 3XL / 4XL
JN838 XS / S / M / L / XL / XXL / 3XL / 4XL / 5XL / 6XL



JN837 royal

JN838 gold-yellow



JEDERZEIT STARTKLAR

Gut durchdachte Basics taugen für viele Einsatzgebiete. Unsere tatkräftigen Teile haben teils herausragende Funktionen für den Arbeitsalltag an Bord. Die strapazierfähigen Klassiker landen daher genauso gerne im Mitarbeiter-Spind wie im privaten Kleiderschrank.

SOFT
SHELL



60°



JN1001 LADIES' WINTER SOFTSHELL JACKET

JN1000 MEN'S WINTER SOFTSHELL JACKET

Modische Winter Softshelljacke

3 Lagen Funktionsmaterial mit TPU-Membran / Wind- und wasserdicht (5.000 mm Wassersäule), atmungsaktiv und wasserdampfdurchlässig / Nähte nicht versiegelt / Abzippbare, gefütterte und wattierte Kapuze, wärmender Fleecekragen / Unterarmreißverschlüsse für zusätzliche Belüftung, durchgehende Windschutzblende / Modische Reflexpaspel an Schultern und Fronttaschen / 2 Fronttaschen, 1 Brusttasche, innenliegende Brusttasche und Handytasche / 2-Wege-Reißverschluss / Elastische Kordel mit Stopper an Kapuze und Saum / Reißverschluss zur Rückenveredelung / JN1001: leicht tailliert

Material:

Oberstoff (330 g/m²): 95% Polyester, 5% Elasthan / Futterstoff: 100% Polyester / Wattierung: 100% Polyester

Größe:

JN1001 S / M / L / XL / XXL

JN1000 S / M / L / XL / XXL / 3XL



MB6555 Seite 155

3 Lagen Funktionsmaterial mit TPU-Membran

Unterarmreißverschlüsse für zusätzliche Belüftung

Die schlanke Winterjacke hält das Wetter draußen und sorgt im Inneren mit ihrem Feuchtigkeitsmanagement für angenehmes Klima.

**JN1001
LÄSSIG
ZUVERLÄSSIG**





JN1021 LADIES' SOFTSHELL JACKET

JN1020 MEN'S SOFTSHELL JACKET

Modische Softshelljacke

Wind- und wasserdichtes 3 Lagen Funktionsmaterial mit TPU-Membran (2.000 mm Wassersäule) / Nähte nicht versiegelt / Atmungsaktiv (2.000 g/m²/24h) / Weicher, sportlicher Stretchstoff / 2 Seitentaschen mit Reißverschluss / 2 Innentaschen / Elastische Kordel mit Stopper am Saum / JN1021: Leicht tailliert

Material:
Oberstoff (270 g/m²): 90% Polyester, 10% Elasthan

Größe:
JN1021 S / M / L / XL / XXL
JN1020 S / M / L / XL / XXL / 3XL



orange



JN1023 LADIES' SOFTSHELL VEST

JN1022 MEN'S SOFTSHELL VEST

Modische Softshellweste

Wind- und wasserdichtes 3 Lagen Funktionsmaterial mit TPU-Membran (2.000 mm Wassersäule) / Nähte nicht versiegelt / Atmungsaktiv (2.000g/m²/24h) / Weicher, sportlicher Stretchstoff / 2 Seitentaschen mit Reißverschluss / 2 Innentaschen / Elastische Kordel mit Stopper am Saum / JN1023: Leicht tailliert

Material:
Oberstoff (270 g/m²): 90% Polyester, 10% Elasthan

Größe:
JN1023 S / M / L / XL / XXL
JN1022 S / M / L / XL / XXL / 3XL



TPU-Membran (2.000 mm Wassersäule)

Weicher, sportlicher Stretchstoff

black



carbon

SOFT SHELL SIZE S-5XL*

JN137 LADIES' SOFTSHELL JACKET
JN135 MEN'S SOFTSHELL JACKET

Trendige Jacke aus Softshell

3 Lagen-Funktionsmaterial mit TPU-Membran / Winddicht, atmungsaktiv und wasserdicht (5.000 mm Wassersäule) / Nähte nicht versiegelt / Innenseite aus Microfleece, Netzfutter im Vorderteil / 2 Seitentaschen mit Reißverschluss / Elastischer Kordelzug mit Stopperrn am Saum / Reißverschluss im Vorderteil zur Veredelung / JN135: 1 vertikale Brusttasche mit Reißverschluss / JN137: Leicht tailliert

Material:
Oberstoff (330 g/m²): 95% Polyester, 5% Elasthan

Größe:
JN137 S / M / L / XL / XXL
JN135 S / M / L / XL / XXL / 3XL / (4XL / 5XL*)



red
*JN135 black/navy verfügbar in 4XL/5XL



MB074 Seite 159

SOFT SHELL SIZE S-3XL

JN138 LADIES' SOFTSHELL VEST
JN136 MEN'S SOFTSHELL VEST

Trendige Weste aus Softshell

3 Lagen-Funktionsmaterial mit TPU-Membran / Winddicht, atmungsaktiv und wasserdicht (5.000 mm Wassersäule) / Nähte nicht versiegelt / Innenseite aus Microfleece, Netzfutter im Vorderteil / 2 Seitentaschen mit Reißverschluss / Elastischer Kordelzug mit Stopperrn am Saum / Reißverschluss im Vorderteil zur Veredelung / JN136: Vertikale Brusttasche mit Reißverschluss / JN138: Leicht tailliert

Material:
Oberstoff (330 g/m²): 95% Polyester, 5% Elasthan

Größe:
JN138 S / M / L / XL / XXL
JN136 S / M / L / XL / XXL / 3XL





stone/black

SIZE
S-4XL

JN810 WORKWEAR JACKET

Robuste, wattierte Jacke mit abnehmbaren Ärmeln

Wind-, wasser- und schmutzabweisend (600 mm Wassersäule) / Ärmel mit Reißverschluss abnehmbar / Kragen-Innenseite aus wärmendem Fleece / 2 große Brusttaschen, Handtasche und Stiftehalter auf rechter Brusttasche / Praktische Ärmeltasche mit Reißverschluss / 2 geräumige Innentaschen, Handtasche / Strickbündchen an den Ärmeln und am Bund / Reflexpaspel (ohne Schutzfunktion/keine PSA) in Vorder-, Rückenteil und an den Ärmeln / Veredelungsreißverschluss im Rücken und an linker Brusttasche

Material:
Oberstoff: 100% Polyester / Futterstoff: 100% Polyamid /
Wattierung: 100% Polyester

Größe:
S / M / L / XL / XXL / 3XL / 4XL



stone/black



red/navy



royal/navy



dark-green/black



navy/navy



carbon/black



black/black



black



navy

abnehmbare
Ärmel

SIZE
S-3XL

JN812 PILOT JACKET 3 IN 1

3 in 1 Jacke im Blousonstil

Winterjacke, Übergangsjacke und Weste in einem / Wind-, wasser- und schmutzabweisend (600 mm Wassersäule) / Durch Reißverschluss leicht austrennbare Innenweste aus Sherpafleece / Abnehmbarer Kragen aus Sherpafleece, abnehmbare Ärmel / 2 große Brusttaschen mit Reißverschluss und Handtasche, 2 Seitentaschen / Praktische Ärmeltasche mit Reißverschluss, 2 geräumige Innentaschen / Weste mit 1 Innentasche / Strickbündchen an Ärmeln und Bund / Reflexpaspel (ohne Schutzfunktion/keine PSA) an Schulter und am Rückenteil / Reißverschluss zur Rückenveredelung

Material:
Oberstoff: 60% Polyester, 40% Baumwolle /
Futterstoff: 100% Polyester / Wattierung: 100% Polyester

Größe:
S / M / L / XL / XXL / 3XL



Tolle Kombi: Wattierte Weste und robuste Hose. Beide weisen Schutz, Wasser und Wind ab. Profis werden die vielen Taschen lieben.

JN813/JN814 SCHMUTZ- RESISTENTE KOMBI

SIZE
S-3XL

JN813 WORKWEAR VEST

Robuste, wattierte Weste

Wind-, wasser- und schmutzabweisend (600 mm Wassersäule) / Kragen-Innenseite aus wärmendem Fleece / 2 große Brusttaschen / Handytasche und Stiftehalter auf rechter Brusttasche / 2 geräumige Innentaschen, Handytasche / Verlängertes Rückenteil / Reflexpaspel (ohne Schutzfunktion/keine PSA) in Vorder- und Rückenteil / Veredelungsreißverschluss im Rücken und an linker Brusttasche

Material:
Oberstoff: 100% Polyester / Futterstoff: 100% Polyamid /
Wattierung: 100% Polyester

Größe:
S / M / L / XL / XXL / 3XL



stone

BIONIC FINISHEO
SIZE
S-3XL

JN814 WORKWEAR PANTS

Robuste Arbeitshose

Wasser- und schmutzabweisend (600 mm Wassersäule) / Bund mit elastischem seitlichem Einsatz / 2 seittl. Eingriffstaschen, 2 Gesäßtaschen / 1 große Tasche mit Reflexband (ohne Schutzfunktion/keine PSA) / auf rechtem Oberschenkel / Diverse kleine Taschen und Schlaufe für Werkzeug / Knietaschen zum Einsetzen von Knieschonern

Material:
Oberstoff (280 g/m²): 65% Polyester, 35% Baumwolle

Größe:
S / M / L / XL / XXL / 3XL





red

Brusttasche
13 x 13 cm

Hochwertige
Sweat-Qualität
mit angerauter
Innenseite

60°
SIZE
S-3XL

**JN924 MEN'S ROUND
SWEAT POCKET**

Klassisches Sweatshirt mit Brusttasche

Hochwertige Sweat-Qualität mit angerauter Innenseite / Gekämmte, ringgesponnene Baumwolle / Robuste Doppelnähte an Schultern, Bund, Hals- und Armausschnitt / Bündchen mit Elasthan / Necktape und Halbmondbesatz im Nacken / Brusttasche 13 x 13 cm / 60°C waschbar, formbeständig / 3-fädige Sweat-Qualität

Material:
Oberstoff (300 g/m²): 80% Baumwolle, 20% Polyester

Größe:
S / M / L / XL / XXL / 3XL



white ash



red royal



navy khaki



dark-green grey-heather



graphite black

40°
SIZE
S-3XL

JN922 MEN'S POLO POCKET

Klassisches Poloshirt mit Brusttasche

Feine Piqué-Struktur / Gekämmte, ringgesponnene Baumwolle / Sportlicher Schnitt mit Seitenschlitzen / Gestrickter Polokragen und Arm Bündchen / Doppelnähte an Schultern und Armausschnitt / Knöpfe Ton in Ton, aufgesteppte Brusttasche 13 x 15 cm / 40°C waschbar, formbeständig

Material:
Oberstoff (200 g/m²): 100% Baumwolle

Größe:
S / M / L / XL / XXL / 3XL

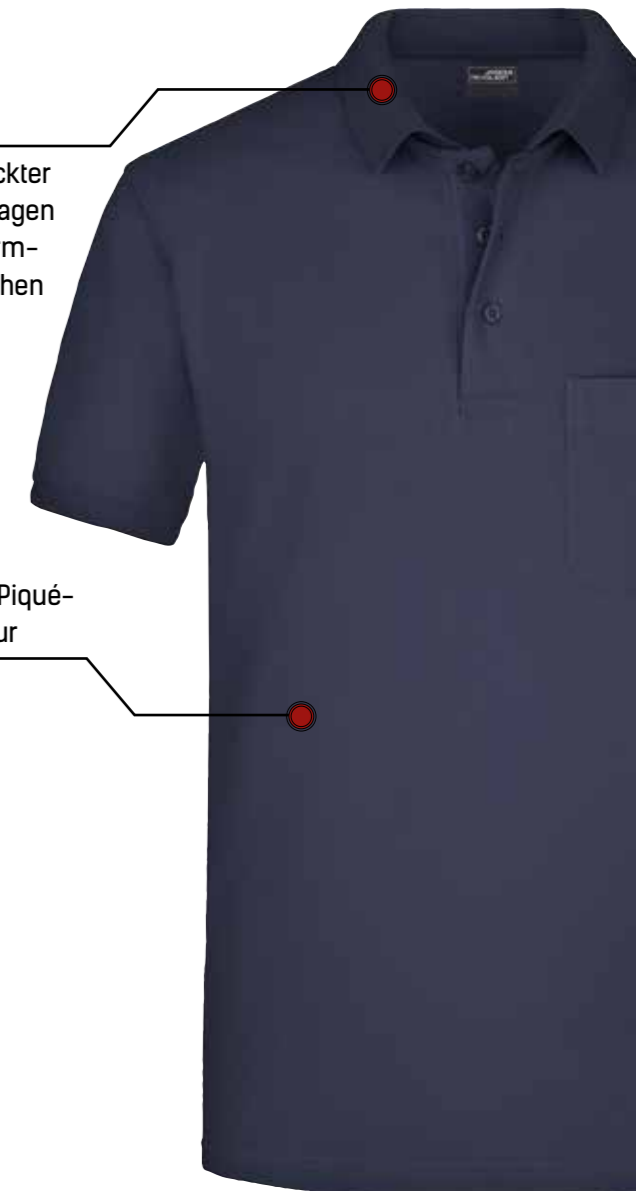


MB6192 Seite 153



Gestrickter
Polokragen
und Arm-
bündchen

Feine Piqué-
Struktur



navy



dark-green

60° SIZE S-6XL

JN802 WORKWEAR-T WOMEN

JN800 WORKWEAR-T MEN

Strapazierfähiges klassisches T-Shirt

Einlaufvorbehandelter hochwertiger Single-Jersey mit optimaler Formbeständigkeit / Gekämmte, ringgesponnene Baumwolle / Schnitt garantiert optimale Bewegungsfreiheit / Doppelnähte, Necktape / JN802: Leicht tailliert / Weiß: 95°C waschbar, trocknergeeignet / Farbig: 60°C waschbar, trocknergeeignet

Material:
Oberstoff (180 g/m²): 100% Baumwolle

Größe:
JN802 S / M / L / XL / XXL
JN800 S / M / L / XL / XXL / 3XL / 4XL / 5XL / 6XL



orange



60° SIZE S-6XL

JN803 WORKWEAR POLO WOMEN

JN801 WORKWEAR POLO MEN

Strapazierfähiges klassisches Poloshirt

Einlaufvorbehandelter hochwertiger Piqué-Jersey mit optimaler Formbeständigkeit / Gekämmte, ringgesponnene Baumwolle / Schnitt garantiert optimale Bewegungsfreiheit / Gestrickter Polokragen und Armbündchen, Necktape, Doppelnähte / Seitenschlitze / JN803: leicht tailliert / Weiß: 95°C waschbar, trocknergeeignet / Farbig: 60°C waschbar, trocknergeeignet

Material:
Oberstoff (220 g/m²): 100% Baumwolle

Größe:
JN803 S / M / L / XL / XXL
JN801 S / M / L / XL / XXL / 3XL / 4XL / 5XL / 6XL



MB036 Seite 154



60° SIZE S-3XL

JN025 WORKER POLO
Strapazierfähiges und pflegeleichtes Piqué-Polohemd für Freizeit und Beruf

Robuste Materialmischung aus Polyester und Baumwolle / Gestrickter Polokragen, Necktape / Seitenschlitze, Knöpfe Ton in Ton / Doppelnähte an Schultern, Hals- und Armausschnitt / 60°C waschbar, trocknergeeignet

Material:
Oberstoff (190 g/m²): 65% Polyester, 35% Baumwolle
Größe:
S / M / L / XL / XXL / 3XL



JN200 SAFETY VEST
JN200K SAFETY VEST JUNIOR
Leicht zu bedruckende Sicherheitsweste in Einheitsgröße

Einheitsgröße S-XXL für Erwachsene / Einheitsgröße 140-164 für Kinder / Fluoreszierendes Material mit reflektierenden Streifen / Zertifiziert nach EN ISO 20471: 2013 Klasse 2 / Klettverschluss / Weste kann in separatem Beutel verstaut werden

Material:
Oberstoff: 100% Polyester

Größe:
one size



40° SIZE S-3XL

JN920 MEN'S ROUND-T POCKET
Klassisches T-Shirt mit Brusttasche

Gekämmte, ringgesponnene Baumwolle / Rundhalsausschnitt mit Elasthan und Necktape / Doppelnähte an Schultern, Hals- und Armausschnitt / Aufgesteppte Brusttasche 12 x 13 cm / 40°C waschbar, formbeständig

Material:
Oberstoff (180 g/m²): 100% Baumwolle

Größe:
S / M / L / XL / XXL / 3XL



JN815 SAFETY VEST ADULTS
JN815K SAFETY VEST KIDS
Leicht zu bedruckende Sicherheitsweste in Einheitsgröße

Einheitsgröße S-XXL für Erwachsene / Einheitsgröße 140-164 für Kinder / Reflektorstreifen quer auf Vorder- und Rückseite / Klettverschluss / Zertifiziert nach EN ISO 20471 : 2013 Klasse 2

Material:
Oberstoff: 100% Polyester

Größe:
one size





PROFIS FÜR DEN KOPF

Für die Baustelle. Für die Küche. Für die Werkstatt. Fürs Labor. Oder einfach für einen lässigen Look im Alltag: Unsere Caps und Mützen von Myrtle Beach gibt es in zig Varianten. Was sie eint, ist ihr hoher Anspruch an Qualität und Tragekomfort.

NEW RECYCLED POLYESTER

MB6234 6 PANEL WORKWEAR CAP - SOLID - Hochwertige 6 Panel Cap mit reflektierenden Elementen (ohne Schutzfunktion / keine PSA)

Recyceltes Polyester / 6 gestickte Luftlöcher / 6 Ziernähte am Schild / Laminierte Frontpanels / Wattiertes Schweißband für einen angenehmen Tragekomfort / Clipverschluss in mattsilber mit Metallöse

Material:
Oberstoff: 100% Polyester (recycled)
Größe:
one size



navy

NEW

MB6235 6 PANEL WORKWEAR CAP - COLOR - 6 Panel Sun-Protection Cap

Strapazierfähiges Gewebe / 6 gestickte Luftlöcher / 6 Ziernähte am Schild / Laminierte Frontpanels / Wattiertes Schweißband für einen angenehmen Tragekomfort / Clipverschluss in mattsilber mit Metallöse

Material:
Oberstoff: 100% Polyester
Größe:
one size



black



MB6621 6 PANEL WORKWEAR CAP - STRONG -

Hochwertige 6 Panel Cap

Robustes, strapazierfähiges Mischgewebe / 6 gestickte Luftlöcher / 6 Ziernähte am Schild / Laminierte Frontpanels / Wattiertes Schweißband für einen angenehmen Tragekomfort / Clipverschluss in mattsilber mit Metallöse

Material:
Oberstoff: 65% Polyester, 35% Baumwolle

Größe:
one size



black/lime-green

MB6574 6 PANEL CRAFTSMEN CAP - STRONG -

6 Panel Sandwich Cap im kernigen Workwear Style

Designelemente passend zur JAMES & NICHOLSON Workwear auf dem Schild und dem rückwärtigen Panel / Materialien für hohe Beanspruchungen / Ungebürstete Oberfläche / 6 kontrastfarbig gestickte Luftlöcher / Laminierte Frontpanels / Gefüttertes Schweißband / Metallschnalle in mattsilber mit Druckknopf und Metallöse

Material:
Oberstoff: 100% Baumwolle

Größe:
one size



red/black/white

MB024 6 PANEL SANDWICH CAP

Sandwich Cap in zahlreichen Farbvarianten

6 gestickte Luftlöcher / 6 Ziernähte am Schild / Laminierte Frontpanels / Gefüttertes Satinschweißband / Metallclipverschluss in Messing mit gestickter Öse / Super heavy brushed Cotton

Material:
Oberstoff: 100% Baumwolle

Größe:
one size





MB6192 SECURITY CAP

Originelles 6 Panel Cap mit reflektierender Schildeinfassung (ohne Schutzfunktion/keine PSA)

6 gestickte Luftlöcher / 6 Ziernähte am Schild / Stirnanliegend / Originelles 6 Panel Cap mit reflektierender Schildeinfassung (ohne Schutzfunktion/keine PSA) / Reflektierender Klettverschluss (ohne Schutzfunktion/keine PSA) / Heavy brushed Cotton

Material:
Oberstoff: 100% Baumwolle

Größe:
one size



signal-red

MB6111 6 PANEL RAVER CAP

Klassisches Allround-Cap in 34 Farben

6 gestickte Luftlöcher / 8 Ziernähte am Schild / Stirnanliegend / Gefüttertes Satinschweißband / Farbe black auch in Kopfgröße 60 cm erhältlich / Metallschnalle in mattsilber mit Druckknopf und gestickter Öse / Heavy brushed Cotton

Material:
Oberstoff: 100% Baumwolle

Größe:
one size



MB6225 SAFETY CAP

6 Panel Cap mit reflektierenden Elementen (ohne Schutzfunktion/keine PSA)

4 gestickte Luftlöcher / 6 Ziernähte am Schild / 6 Panel Cap mit reflektierenden Elementen (ohne Schutzfunktion/keine PSA) / Reflektierende Einsätze an den Panels (ohne Schutzfunktion/keine PSA) / Frontpanels laminiert / Klettverschluss

Material:
Oberstoff: 100% Polyester

Größe:
one size



MB6556 POWERCAP™
3-WAY LIGHTING

LED Premium 6 Panel Cap

3 LED Dioden (3-way lighting technology) / Inklusive 4 Batterien CR-2032 für mind. 75 Std. Betriebsdauer / Einfaches An- und Ausschalten per Knopfdruck auf der Schildunterseite / 6 gestickte Luftlöcher / Stirnanliegend / Gefüttertes Satinschweißband / Klettverschluss / Super heavy brushed Cotton

Material:
Oberstoff: 100% Baumwolle
Größe:
one size



black



MB6555 MILITARY SANDWICH CAP

Sandwich Cap im Military-Stil aus robustem Baumwollcanvas

4 seitlich angeordnete Metallösen / Gefüttertes Baumwollschweißband / Klettverschluss

Material:
Oberstoff: 100% Baumwolle

Größe:
one size



black



navy/white

MB036 NEON CAP

Funktionelles 6 Panel Cap in auffälligen Neonfarben

2 gestickte Luftlöcher / 4 Ziernähte am Schild / Umlaufende Kontraspaspel / Frontpanels laminiert / Gefüttertes Satinschweißband / Klettverschluss und Schildeinfassung reflektierend (ohne Schutzfunktion/keine PSA)

Material:
Oberstoff: 100% Polyamid

Größe:
one size



neon-orange/neon-yellow

MB041 BANDANA HAT

Trendiges Kopftuch, im Nacken zu binden

Material:
Oberstoff: 97% Polyester, 3% Baumwolle

Größe:
one size



MB095 MILITARY CAP

Trendiges Cap im Military-Stil aus robustem Baumwollcanvas

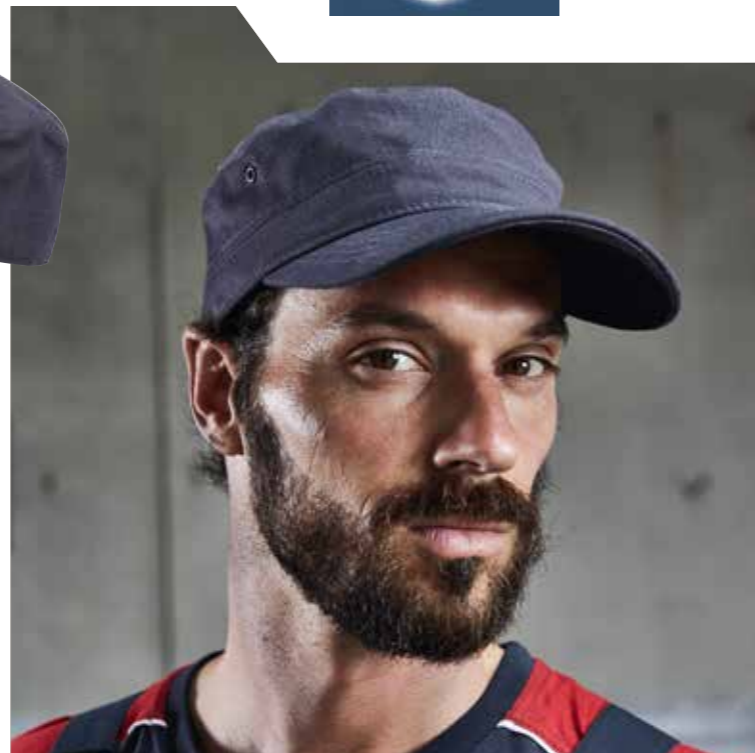
4 seitlich angeordnete Metallösen / Gefüttertes Baumwollschweißband / Klettverschluss

Material:
Oberstoff: 100% Baumwolle

Größe:
one size



anthracite





MB007 CABRIO CAP
 Flache Mütze mit Druckknopf am Schild
 Baumwollschweißband / Klettverschluss
Material:
 Oberstoff: 100% Baumwolle
Größe:
 one size



MB7121 KNITTED FLEECE WORKWEAR BEANIE - STRONG -
 Strickmütze in Melangeoptik

Außenseite Strickoptik / Innenseite und breiter Außenbesatz flauschig weich ange-raut
Material:
 Oberstoff: 100% Polyester
Größe:
 one size



MB022 6 PANEL CHEF CAP
 Trendiges Cap ohne Schild
 2 gestickte Luftlöcher / Gestrickte Krempe / Gefüttertes Satinschweißband / Klettverschluss / Super heavy brushed Cotton
Material:
 Oberstoff: 100% Baumwolle
Größe:
 one size



MB7500 KNITTED CAP
 Klassische Strickmütze in vielen Farben
 Doppelt gestrickt
Material:
 Oberstoff: 100% Polyacryl
Größe:
 one size



NEW

MB7141 REFLECTIVE BEANIE
 Klassische Strickmütze mit einem reflektierenden Streifen im Umschlag (ohne Schutzfunktion/keine PSA)

Doppelt gestrickt
Material:
 Oberstoff: 100% Polyacryl
Größe:
 one size





navy



MB7937 WARM KNITTED CAP

Wärmende Strick-Mütze mit Thinsulate™ Futter

Breiter Umschlag / Grobe Strickoptik

Material: Oberstoff: 100% Polyacryl / Wattierung: 100% Polyester

Größe: one size

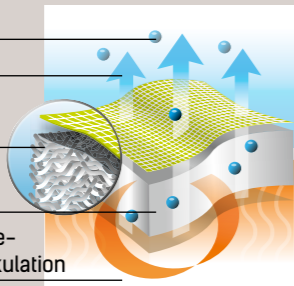


THINSULATE™ INSULATION

Die leichte Wärme-Isolierung Thinsulate™ INSULATION bietet optimalen Kälteschutz bei geringer Materialdicke. Sie wärmt auch bei Feuchtigkeit und Nässe. Thinsulate™ INSULATION bietet einen hohen Komfort und eine große Bewegungsfreiheit. Sie ist extrem atmungsaktiv, strapazierfähig und pflegeleicht.

Trocknung
Atmungsaktiv

Mikrostruktur
Thinsulate™
Schicht
effizient wärme-
beständige Zirkulation



royal



MB7551 KNITTED CAP THINSULATE™

Wärmende Strickmütze mit Zwischenfutter aus Thinsulate™

Doppelt gestrickt

Material: Oberstoff: 100% Polyacryl / Zwischenfutter: 100% Polyester

Größe: one size



MB6503 ECONOMIC X-TUBE POLYESTER

Multifunktionales Schlauchtuch mit 12 Tragevarianten

Maße: circa 25 x 50 cm

Material: Oberstoff (120 g/m²): 100% Polyester

Größe: one size



blue-melange



MB074 X-TUBE COTTON

Multifunktionales Schlauchtuch mit 12 Tragevarianten

Sehr elastischer und formbeständiger Jersey / Maße: circa 25 x 50 cm

Material: Oberstoff (145 g/m²): 95% Baumwolle, 5% Elasthan

Größe: one size



black



FUNCTIONS & FEATURES

Wer wirklich Qualität will, investiert auch ins Detail. Deshalb ist die Workwear von James & Nicholson mit hochwertigen Funktionsmaterialien und Veredelungen ausgestattet. Dürfen wir vorstellen? Die Marken und Funktionen im Überblick:

CORDURA[®]

CORDURA[®] ist ein sehr robustes, texturiertes Polyamidgewebe mit enorm hoher Abrieb- und Reißfestigkeit. Spezialisierte Garne, eigens entwickelte Webtechniken und Färbemethoden und zusätzliche textile Ausrüstungen garantieren bei Produkten mit CORDURA[®] einen langlebigen und zugleich komfortablen Einsatz als Berufsbekleidung.

SOFTSHELL

Softshell mit TPU Membran besteht aus drei Schichten. Durch die mikroporöse TPU Membran als Mittelschicht wird das Material gleichzeitig wasserdicht, winddicht und atmungsaktiv.

THINSULATE™ INSULATION

Die leichte Wärme-Isolierung Thinsulate™ INSULATION bietet optimalen Kälteschutz bei geringer Materialdicke. Sie wärmt auch bei Feuchtigkeit und Nässe. Thinsulate™ INSULATION bietet einen hohen Komfort und eine große Bewegungsfreiheit. Sie ist extrem atmungsaktiv, strapazierfähig und pflegeleicht.

EASY CARE

Diese spezielle Veredelung macht Hemden und Blusen besonders bügelleicht. Um die Funktion zu erhalten, sollten die Textilien im Wäschetrockner nicht überdörrt und überhitzte Bügeleisen vermieden werden.

3M™ SCOTCHLITE™ REFLEXGEWEBE

Das Reflexgewebe erhöht die Sichtbarkeit des Trägers bei Nacht oder schlechten Lichtverhältnissen (ohne Schutzfunktion/keine PSA).

BIONIC-FINISH[®]ECO

BIONIC-FINISH[®]ECO wurde nach dem Vorbild der Natur entwickelt. „Learning from nature“: Eine hauchdünne kristalline Struktur, schützt das Textil vor Wasser und Schmutz. BIONIC-FINISH[®]ECO schützt den Menschen und die Natur.

SIZES, QUALITY & CARE

HERREN HOSEN	XXS	XS	S	M	L	XL	XXL	3XL	4XL	5XL	6XL
Kurzgröße					25	26	27	28			
Konfektionsgröße (Standard)	42	44	46	48	50	52	54	56	58	60	62
Langgröße				94	98	102	106	110			

DAMEN HOSEN							
Konfektionsgröße	34/36	38	40	42	44	46	48

HERREN	XS	S	M	L	XL	XXL	3XL	4XL	5XL	6XL
Konfektionsgröße (Standard)	44	46	48	50	52	54	56	58	60	62
Kragenweite		36/38	39/40	41/42	43/44	45/46	47/48	49/50	51/52	53/54

DAMEN	XS	S	M	L	XL	XXL	3XL	4XL
Konfektionsgröße	34	36/38	38/40	40/42	42/44	46	48	50



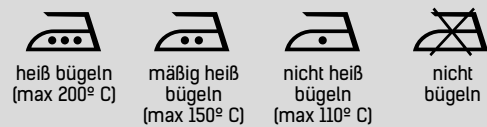
WASCHEN (WASCHBOTTICH)

Die Zahlen im Waschbottich entsprechen den maximalen Waschttemperaturen, die nicht überschritten werden dürfen. Der Balken unterhalb des Waschbottichs verlangt nach einer (mechanisch) milderer Behandlung (z.B. Schongang). Er kennzeichnet Waschzyklen, die sich zum Beispiel für pflegeleichte und mechanisch empfindliche Artikel eignen. Textilien aus Baumwolle oder Mischgewebe mit Synthetik sollten nach dem Waschen in nassem Zustand in Form gezogen werden. Wir empfehlen, bedruckte oder bestickte Textilien auf links bei maximal 40 Grad zu waschen, um die Druck- und Stickqualität nicht zu beeinträchtigen.



BÜGELN (BÜGELEISEN)

Die Punkte kennzeichnen die Temperaturbereiche der Reglerbügeleisen. Veredelte Textilien sollten auf links gebügelt werden.



TUMBLER TROCKNUNG (TROCKENTROMMEL)

Die Punkte kennzeichnen die Trocknungsstufe des Tumblers (Wäschetrockner). Textilien mit Transfermotiven dürfen nicht im Tumbler getrocknet werden.



REINIGUNG (REINIGUNGSTROMMEL)

Die Buchstaben sind für den Textreiniger bestimmt. Sie geben einen Hinweis auf die in Frage kommenden Lösemittel. Der Balken unterhalb des Kreises verlangt bei der Reinigung nach einer Beschränkung der mechanischen Beanspruchung, der Feuchtigkeit-zugabe und der Temperatur. Bestickte oder bedruckte Textilien sollten nicht chemisch gereinigt werden.



CHLOREN (DREIECK)

Anhand dieses Zeichens erkennt der Textreiniger, ob Chlorbleichen möglich ist oder nicht.

